

MEDIOBANCA

Banca di Credito Finanziario

Le medie imprese industriali italiane

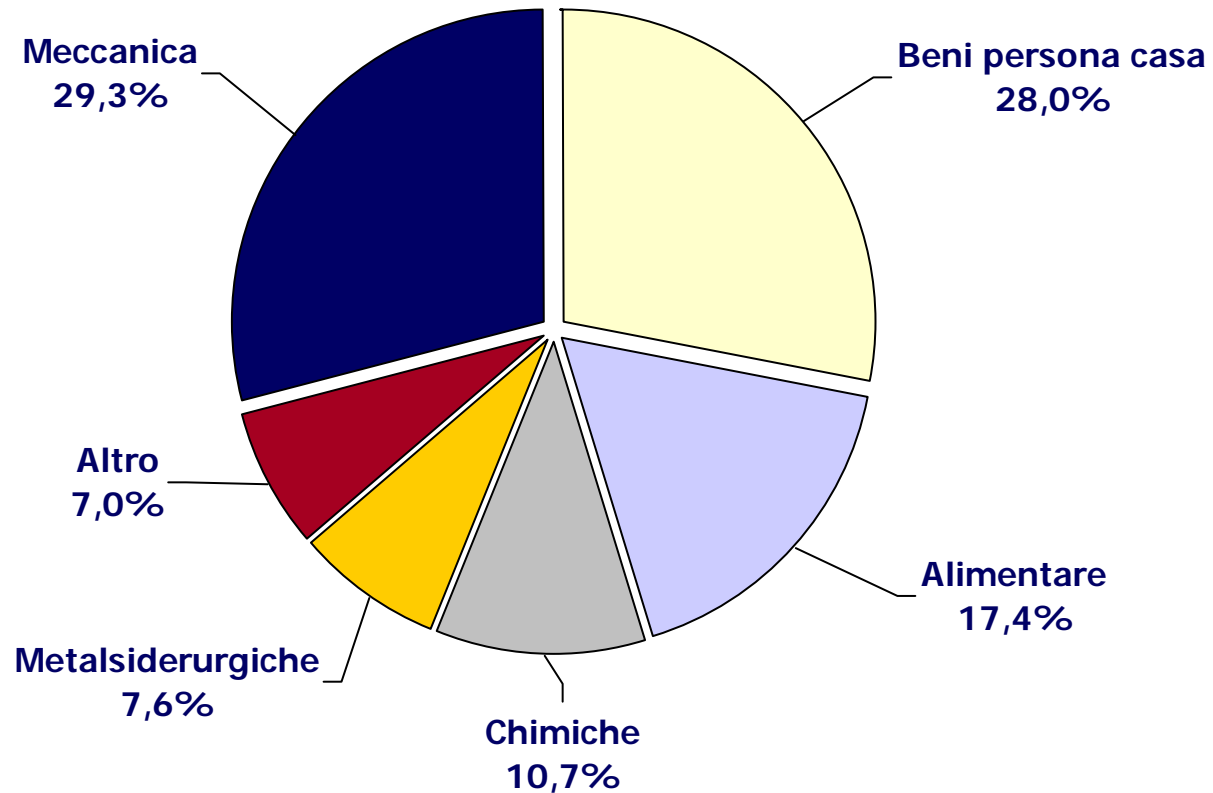
Milano, 18 novembre 2005

Fulvio Coltorti
(Ufficio Studi Mediobanca)

I mestieri delle medie imprese

% del fatturato nel 2002

Le medie imprese industriali
italiane



Made in Italy:
64,2% Fatturato
71,1% Export

Sviluppo del VA dal 1996 al 2002

Variazioni % - manifattura, insiemi chiusi, prezzi correnti

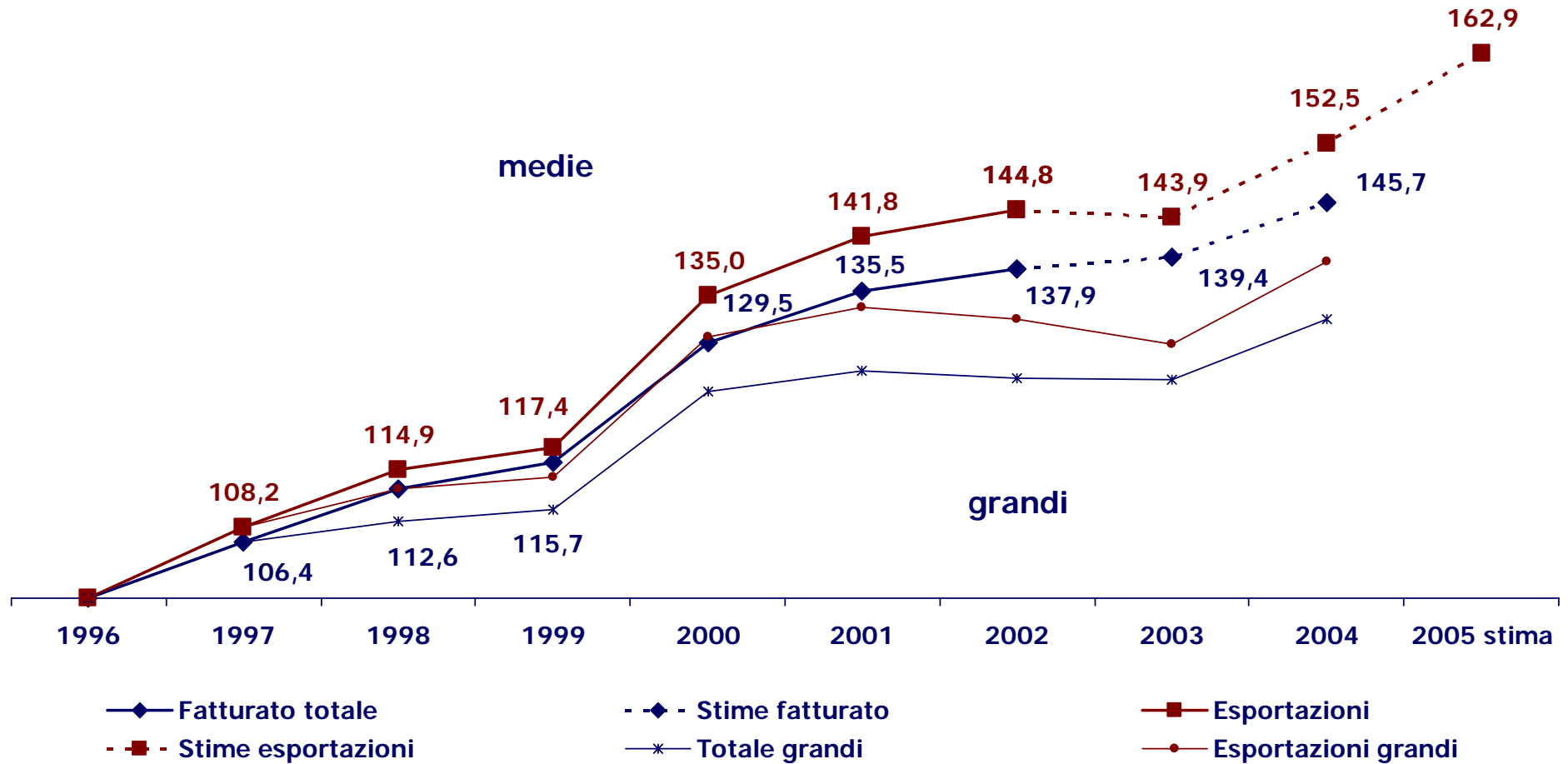
Le medie imprese industriali
italiane

Medie imprese	+32,3
- <i>Nord Ovest</i>	<i>+28,0</i>
- <i>NEC</i>	<i>+36,1</i>
- <i>Lombardia</i>	<i>+27,4</i>
- <i>Piemonte e Valle d'Aosta</i>	<i>+27,7</i>
- <i>Liguria</i>	<i>+65,3</i>
Grandi imprese	+9,8
- <i>a controllo italiano</i>	<i>+4,2</i>
- <i>a controllo estero</i>	<i>+17,7</i>
Totale ITALIA	
- <i>VA industria manifatturiera*</i>	+11,7

* *Al costo dei fattori*

Il fatturato: medie e grandi imprese manifatturiere

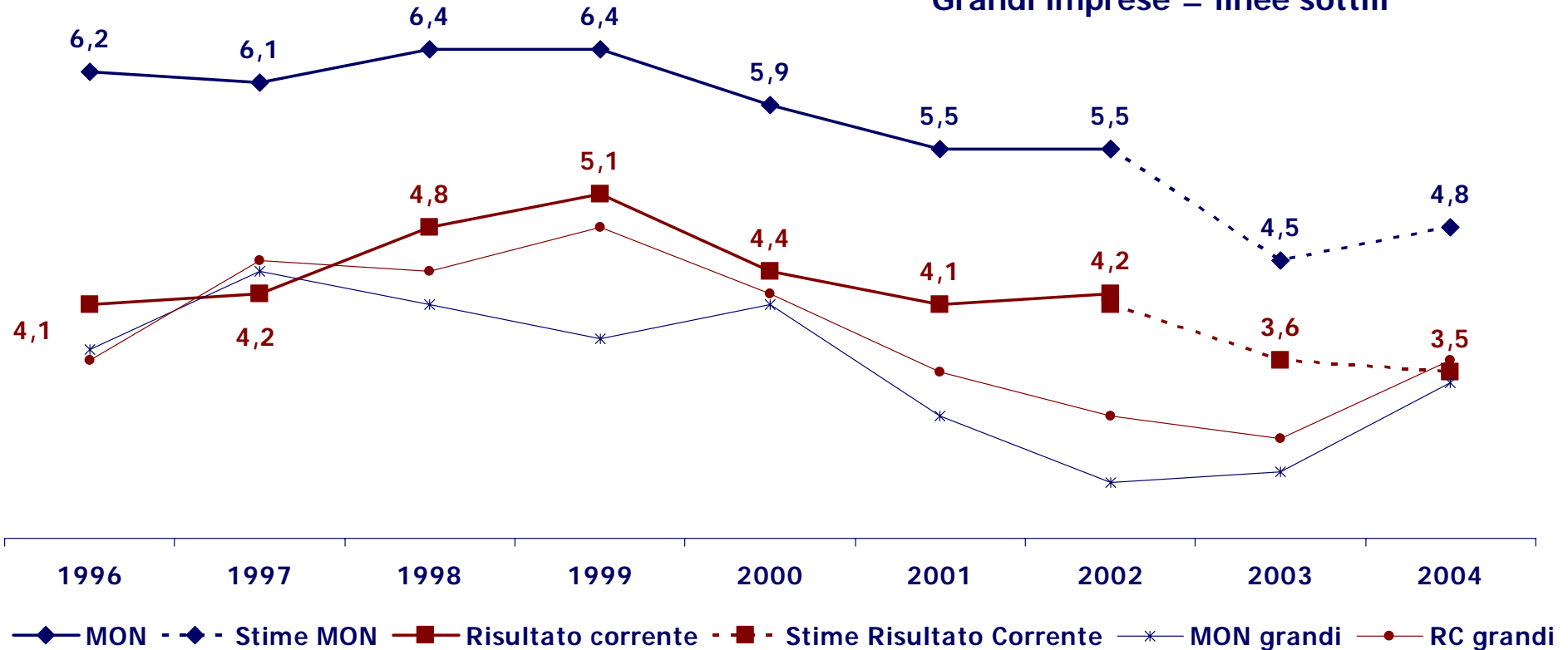
Le medie imprese industriali italiane



I margini sul fatturato: medie e grandi imprese

Le medie imprese industriali italiane

Medie imprese = linee spesse
Grandi imprese = linee sottili



Dove sono le medie imprese

Le medie imprese industriali italiane

Dove sono le nuove medie imprese



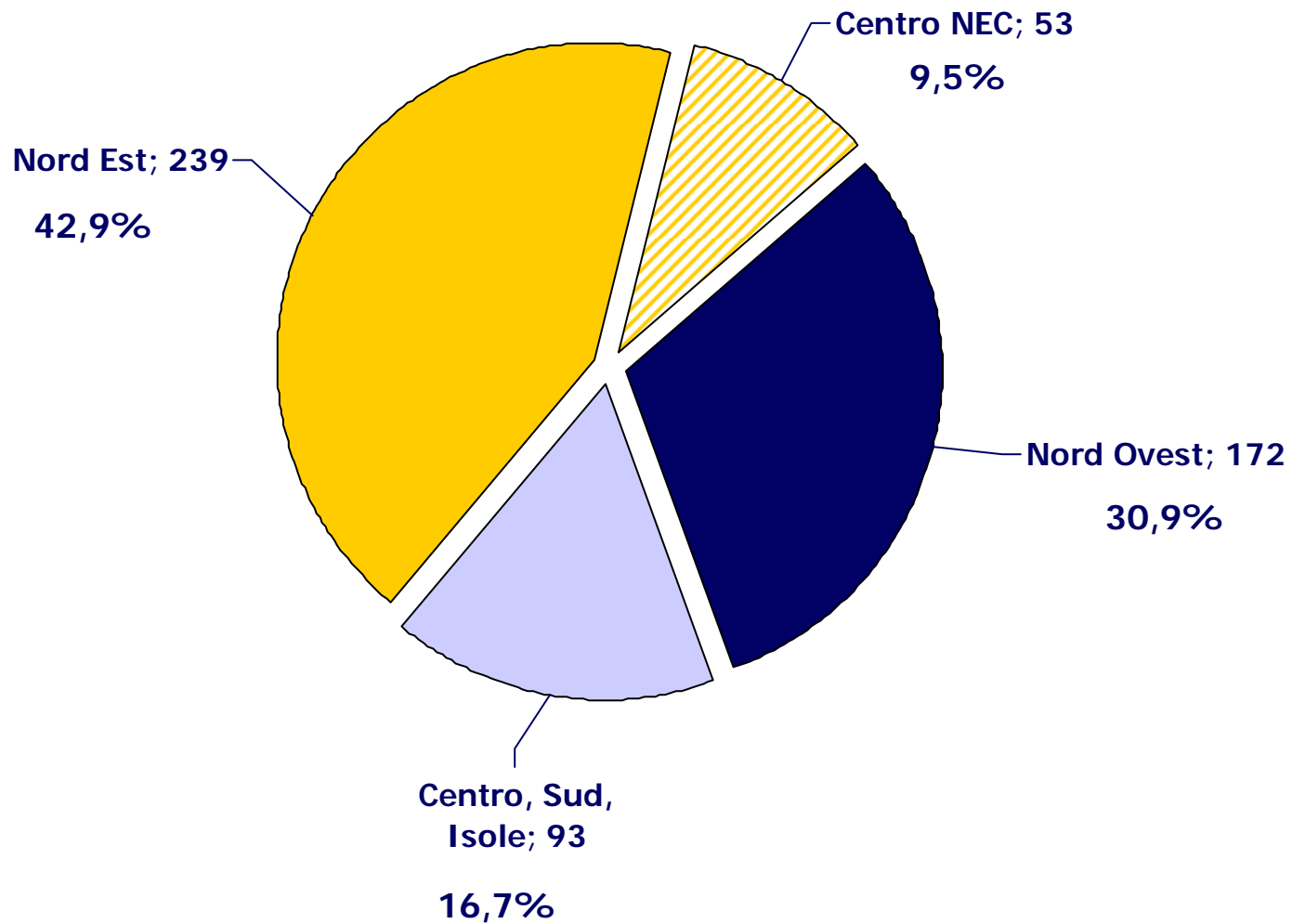
Dove sono le medie imprese - le 3.966 società



Medie imprese: dove emergono

Variazioni nel numero delle società dal 1996 al 2002 = +557

Le medie imprese industriali
italiane

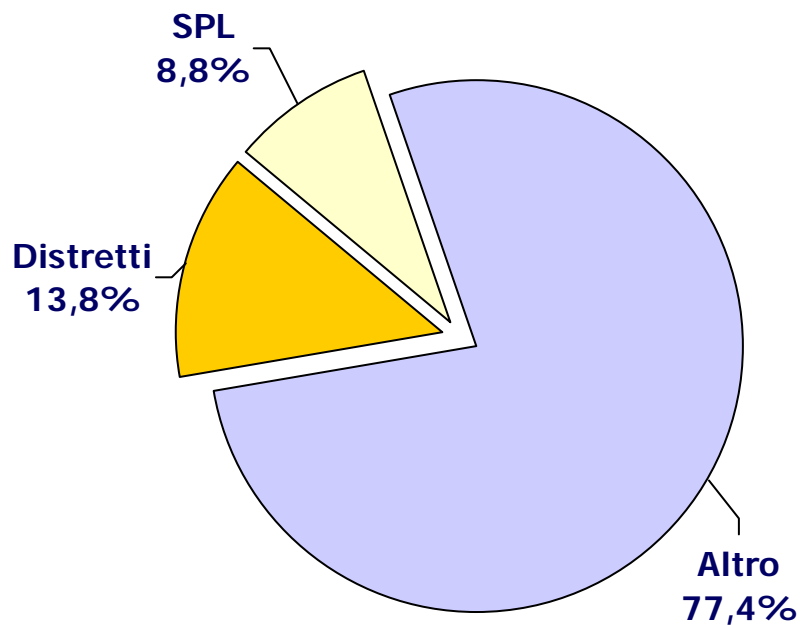


I cambiamenti dal 1996 al 2002

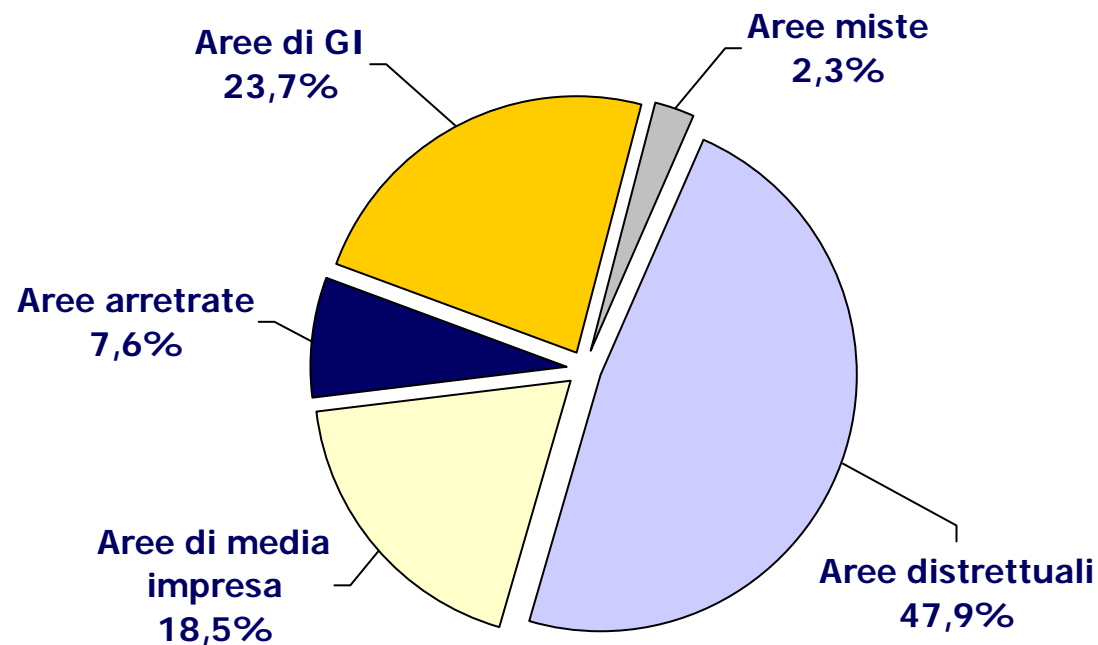
+ 557 medie imprese: nei distretti e altrove

Le medie imprese industriali
italiane

Dentro e fuori i DI / SPL



Natura delle aree



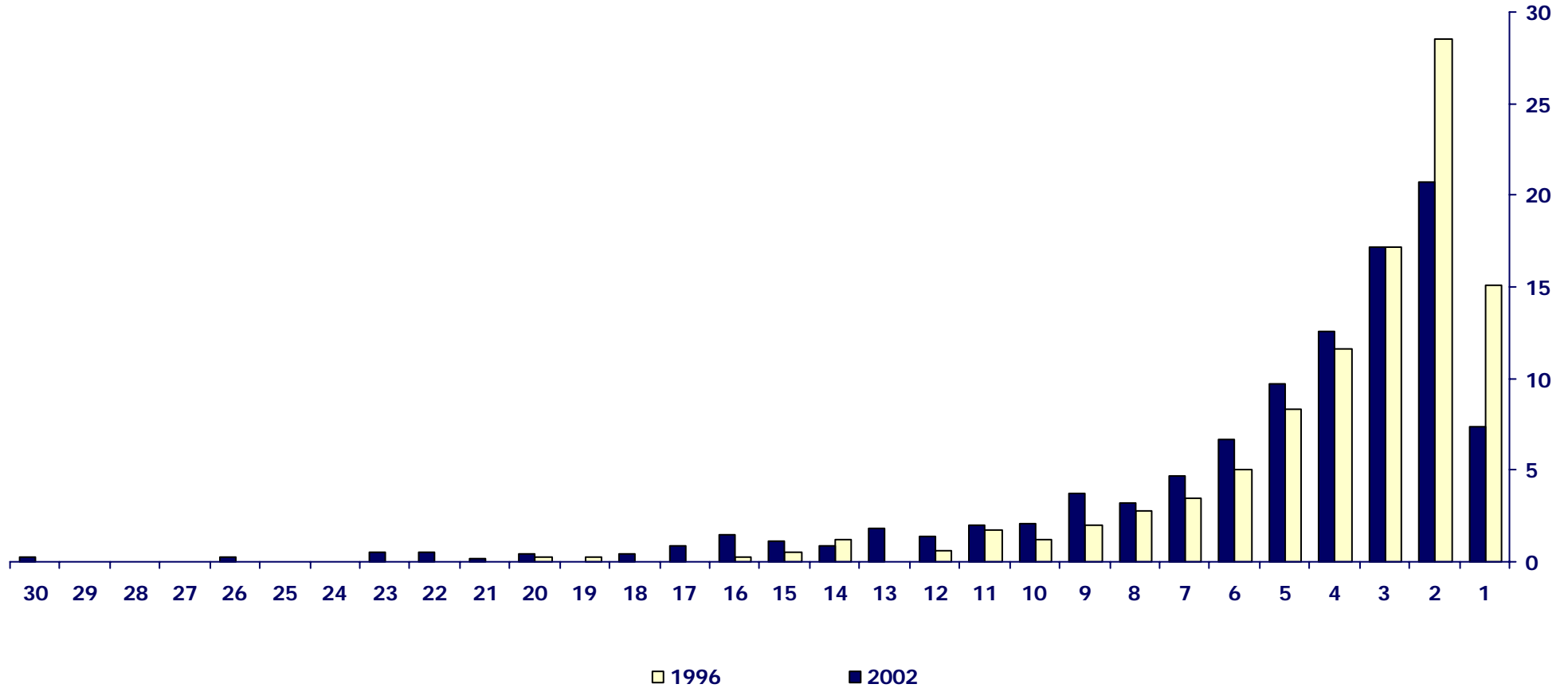
Made in Italy

54%

Il capitale investito dal '96 al 2002

% per 30 classi

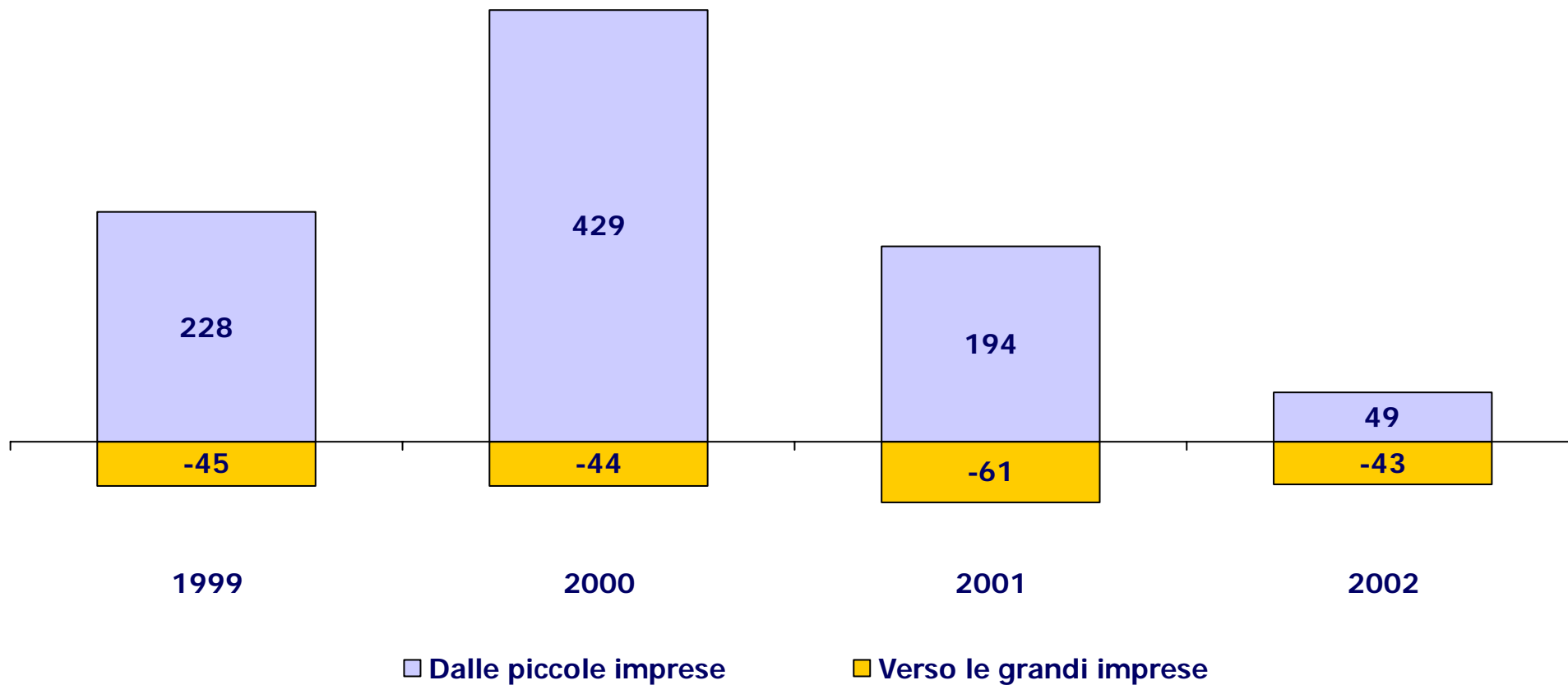
Le medie imprese industriali
italiane



La crescita

Variazioni nette del numero di società

Le medie imprese industriali
italiane

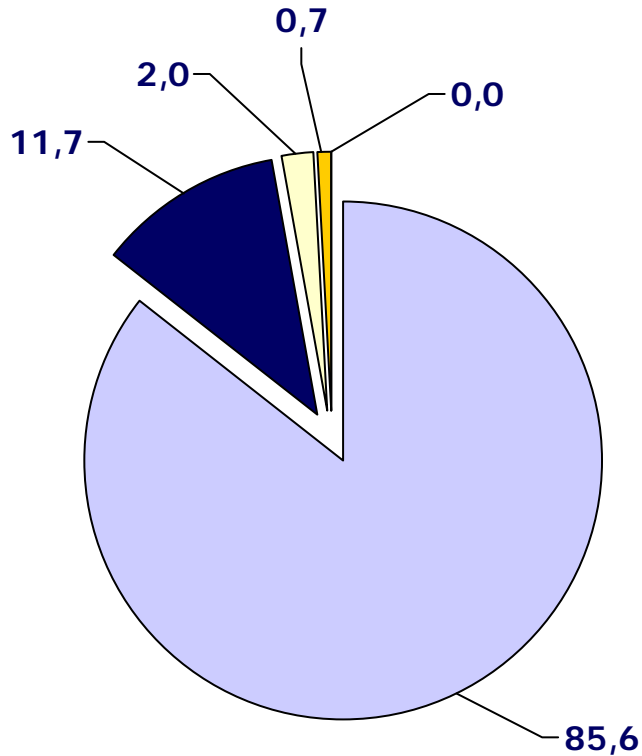


Il capitale investito dal '96 al 2002

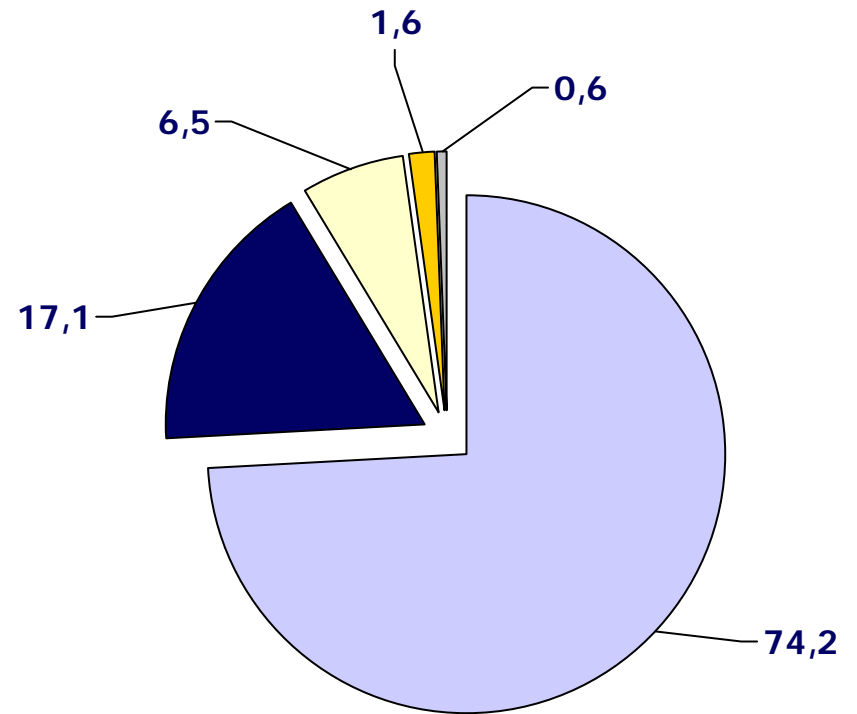
% cumulate per gruppi di 6 classi
(prima classe = 8 mln; ultima classe oltre 240 mln)

Le medie imprese industriali
italiane

1996



2002



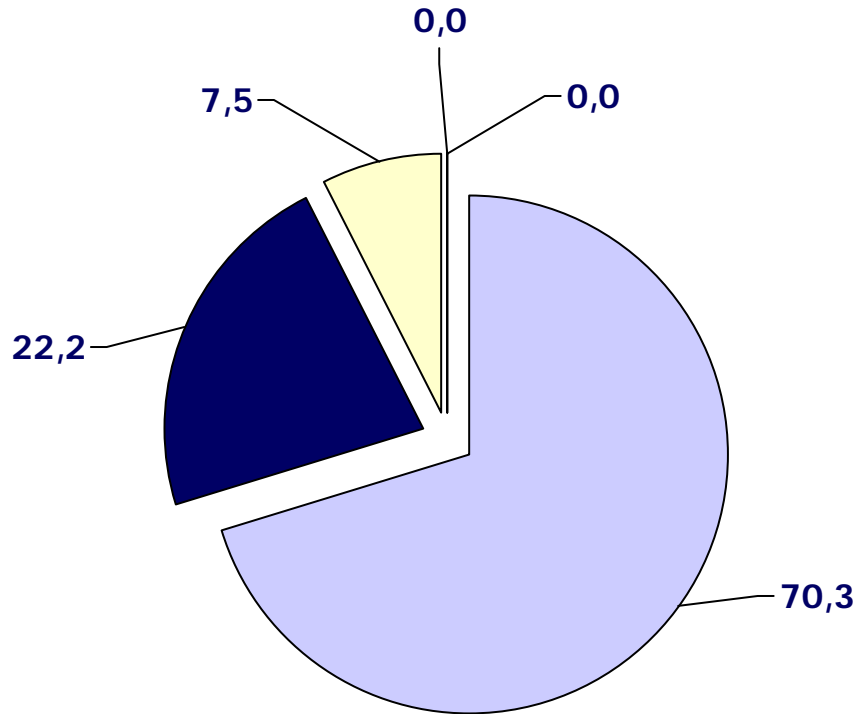
1 - 6 7 - 12 13 - 18 19 - 24 25 - 30

Il capitale investito nel 2002

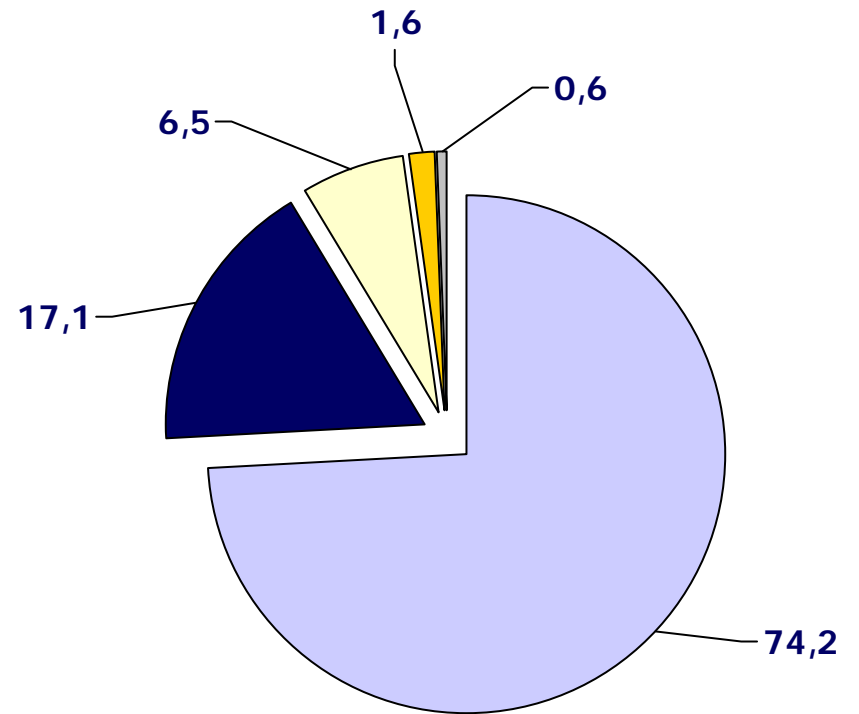
% cumulate per gruppi di 6 classi
(prima classe = 8 mln; ultima classe oltre 240 mln)

Le medie imprese industriali
italiane

Lombardia



Italia

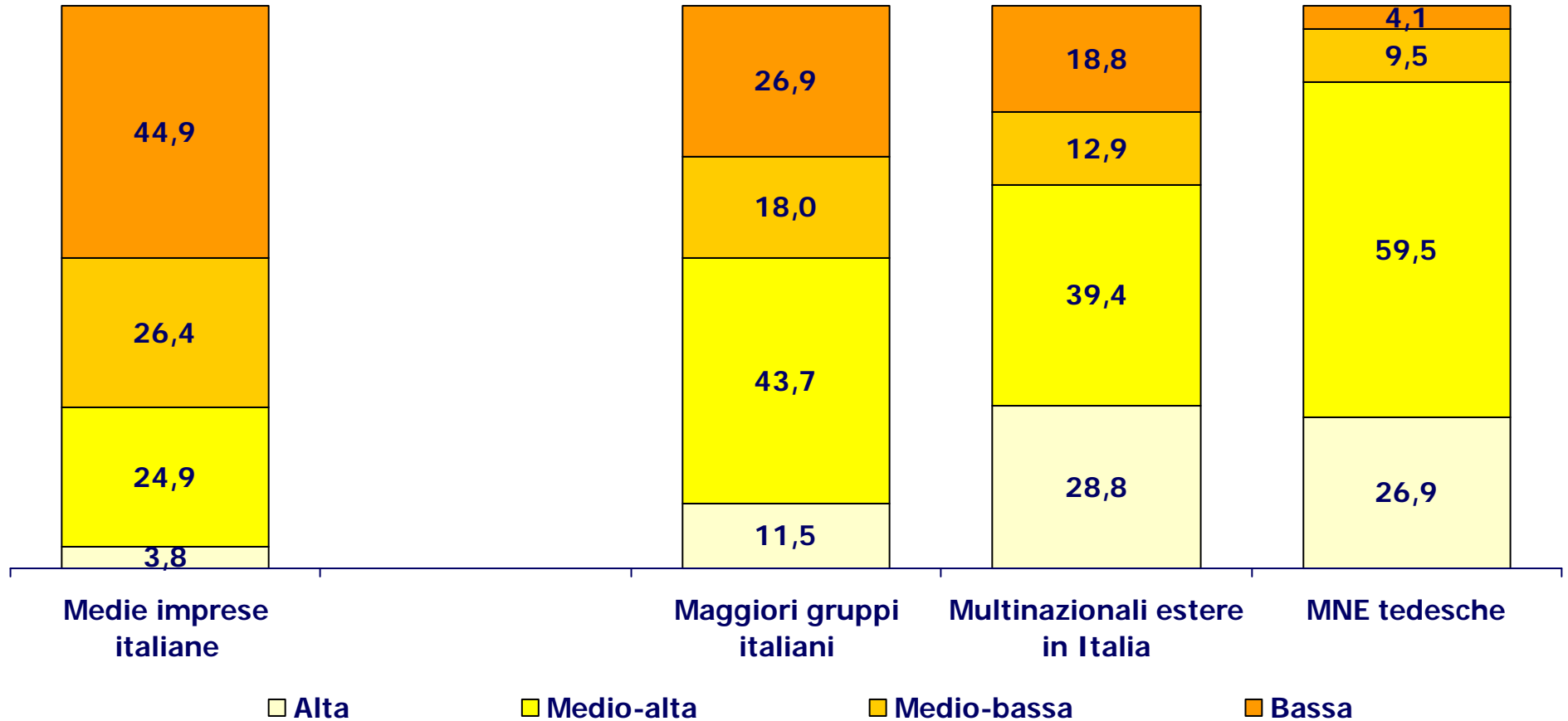


■ 1 - 6 ■ 7 - 12 ■ 13 - 18 ■ 19 - 24 ■ 25 - 30

La tecnologia

% fatturato nel 2002 – classificazione OCSE

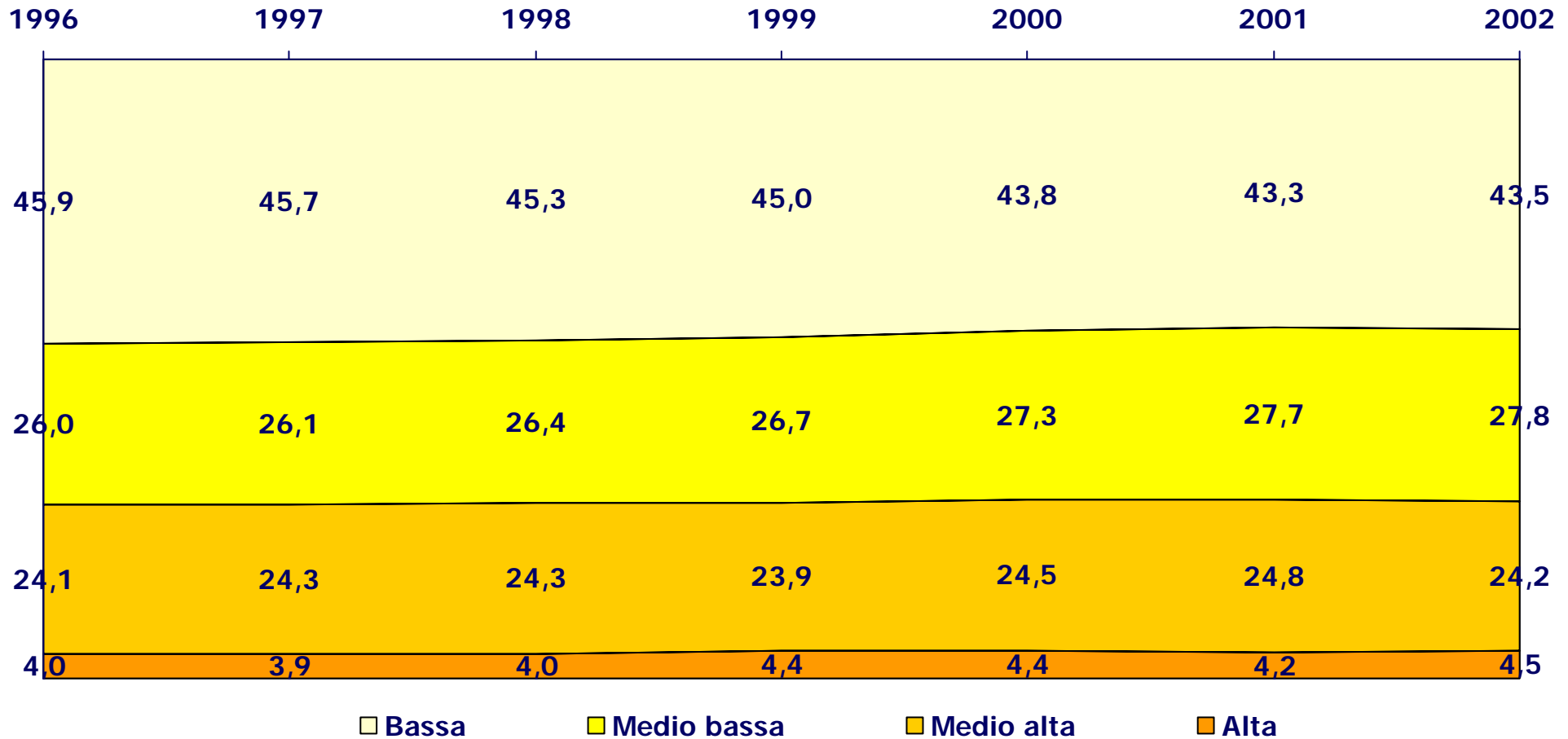
Le medie imprese industriali
italiane



La tecnologia delle MI nel tempo

% sul capitale investito

Le medie imprese industriali
italiane



Quanto conta la tecnologia

Indici in % - tutte le MI al 2002

Le medie imprese industriali
italiane

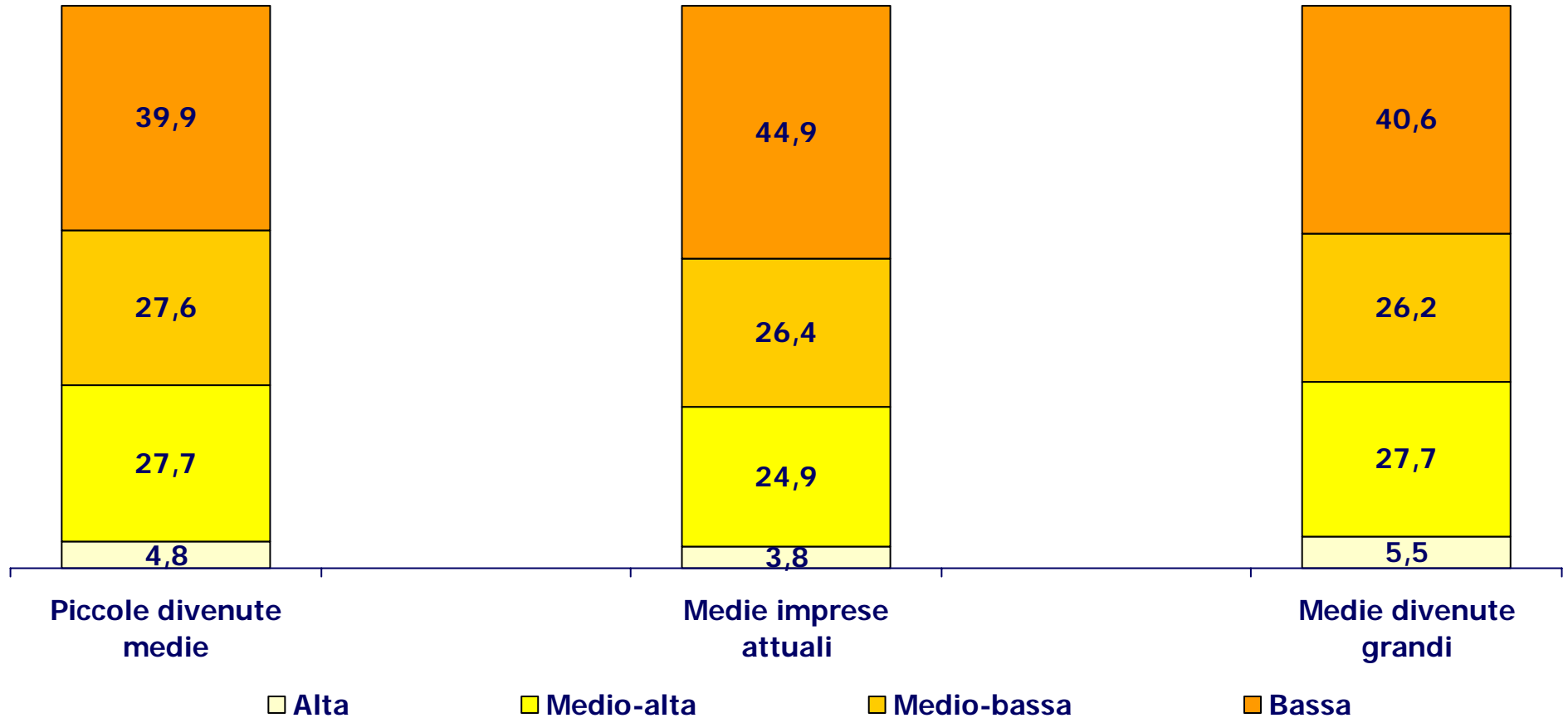
	Alta	Medio- Alta	Medio- Bassa	Bassa
Valore Aggiunto / Fatturato	30,0	26,6	25,6	19,7
Costo lavoro / Val. Aggiunto	57,8	62,7	57,8	59,5
VA / Immob. Tecnici materiali	63,4	57,9	38,5	43,1
VA / Capitale investito totale	45,2	48,4	43,0	36,0
Risultato corrente / VA	20,3	19,5	18,3	17,8
R O I	12,2	12,8	10,8	9,7
Cap.Netto/Cap. investito*	47,1	49,4	47,7	42,9
% su totale Cap. investito	4,5	24,2	27,8	43,5

* Tangibili

La crescita non è venuta dalla tecnologia

% fatturato nel 2002

Le medie imprese industriali
italiane



Si cresce senza strappi

Dati delle società singole

Le medie imprese industriali
italiane

		Capitale investito per azienda € mln	Capitale investito per dipendente € 000	VA per dipendente € 000
PI → MI	1999	9,2	100,0	50,6
	2000	8,3	92,9	48,8
	2001	8,9	103,9	49,5
	2002	10,4	119,8	52,6
MI attuali	2002	17,8	137,2	56,7
MI → GI	1999	31,7	105,2	50,5
	2000	32,8	109,3	52,7
	2001	47,2	168,0	55,4
	2002	43,5	153,3	59,2

Le PI crescono sui profitti Le MI divengono GI sui mercati

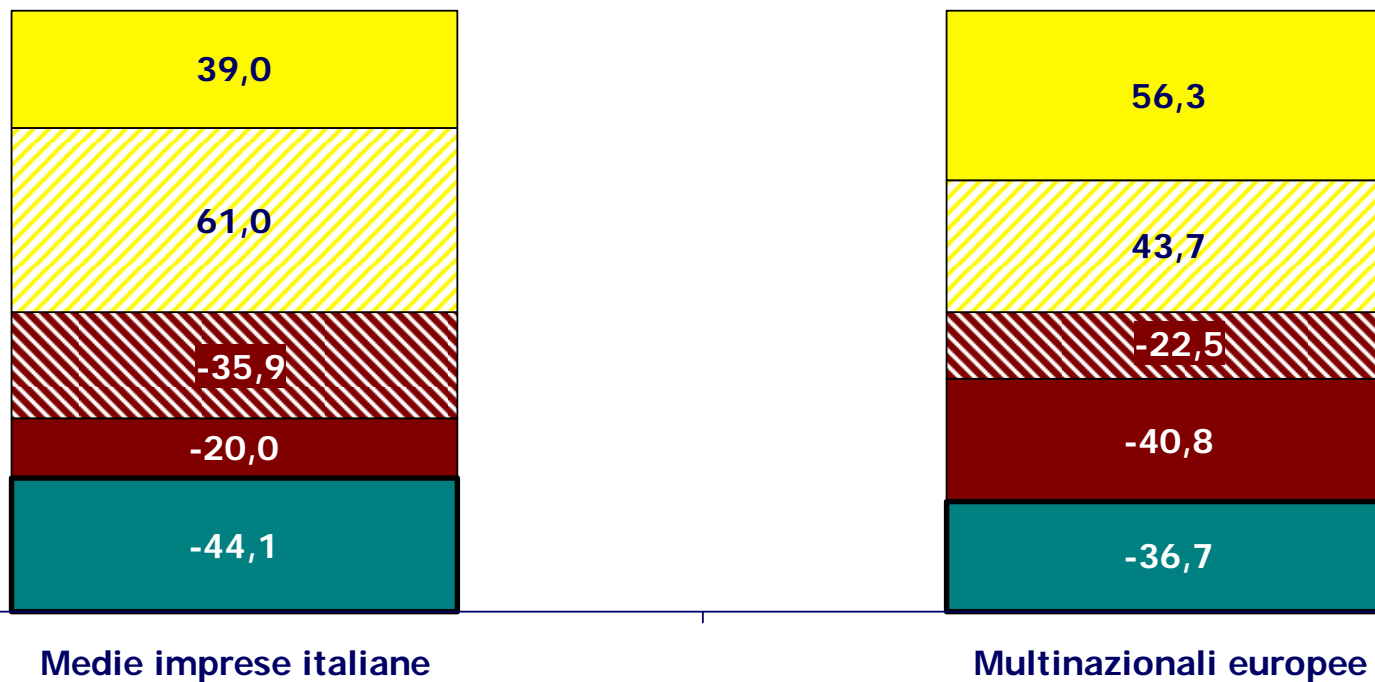
Le medie imprese industriali
italiane

		% fatturato all'export	Utile corrente % sul VA	ROI %
PI → MI	1999	31,3	24,1	16,1
	2000	32,1	19,3	14,6
	2001	31,8	18,9	13,3
	2002	28,8	20,7	12,3
MI attuali	2002	32,8	18,5	10,9
MI → GI	1999	41,7	23,7	15,5
	2000	45,0	22,7	14,7
	2001	38,4	16,6	10,0
	2002	42,3	17,2	10,6

Struttura finanziaria nel 2002

% del capitale investito tangibile

Le medie imprese industriali
italiane

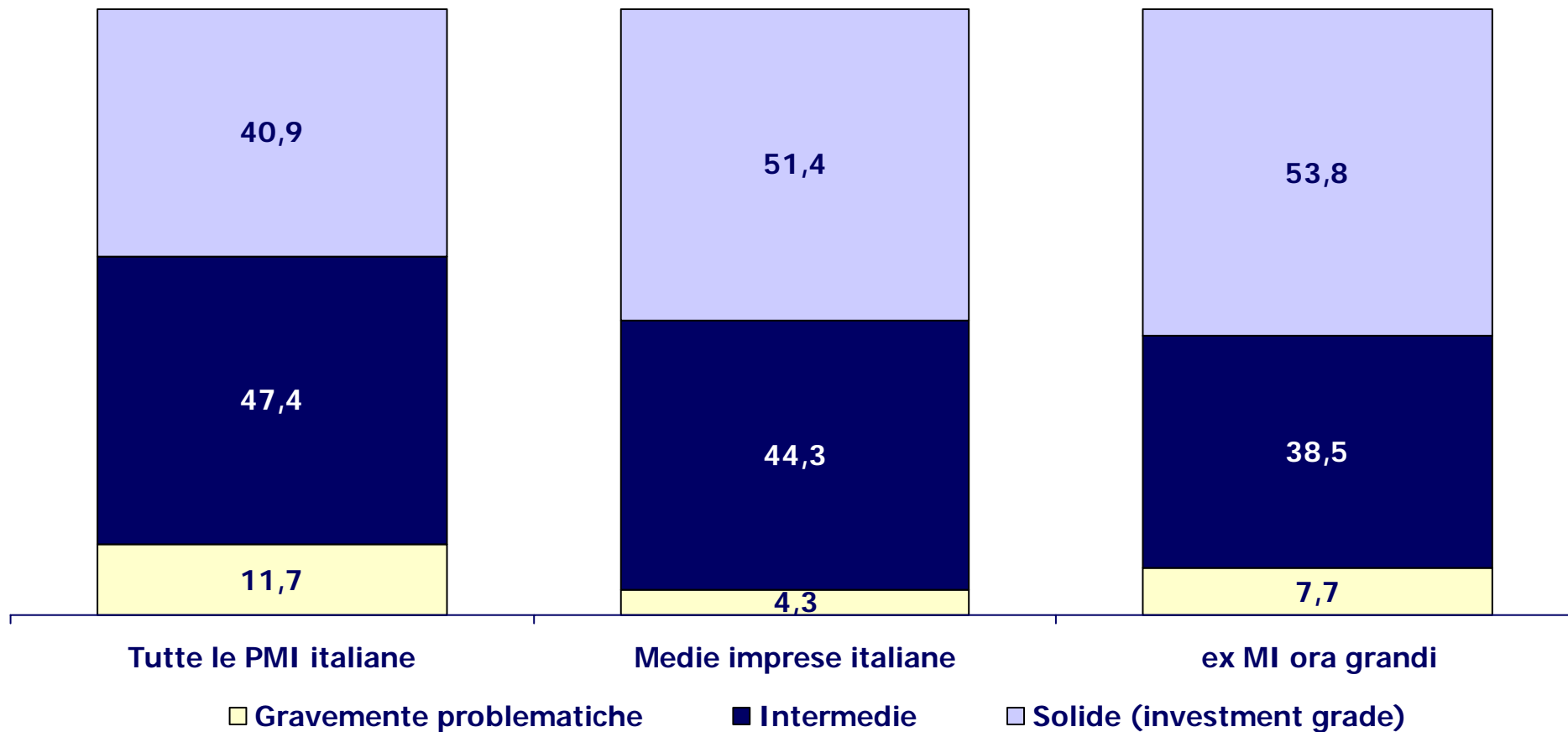


■ Debiti a breve ■ Debiti a m/l ■ Capitale netto ■ Attivo circolante ■ Attivo immobilizzato

Solidità finanziaria nel 2000

Modello di *scoring* R&S-Unioncamere - %

Le medie imprese industriali
italiane



I tassi di *default* medi annui 1999-2002

Le medie imprese industriali
italiane

Medie imprese:

Nord Est 0,13%

Nord Ovest 0,25%

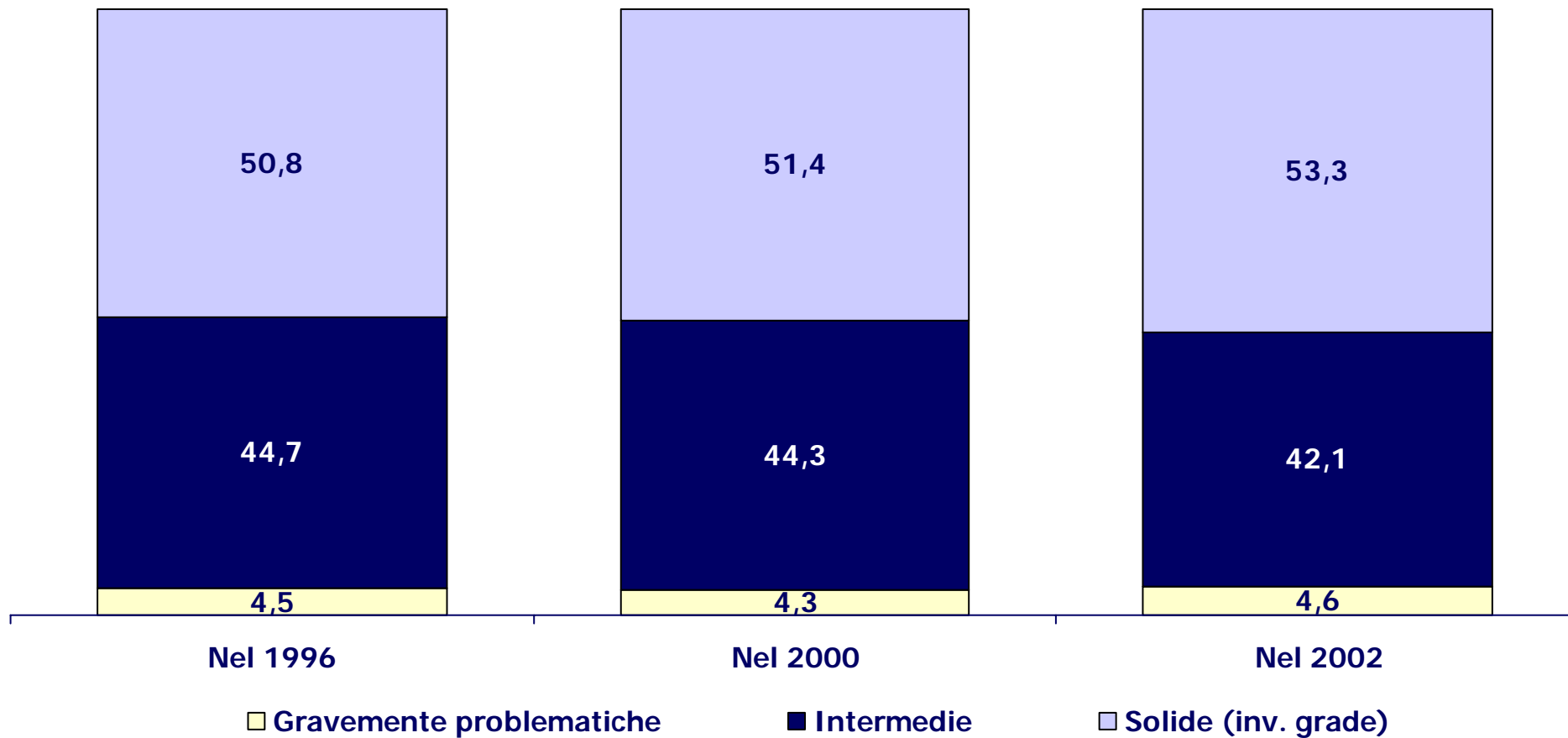
Italia 0,22%

Media nazionale società di capitali manifatturiere 1,37%

Solidità finanziaria 1996-2002

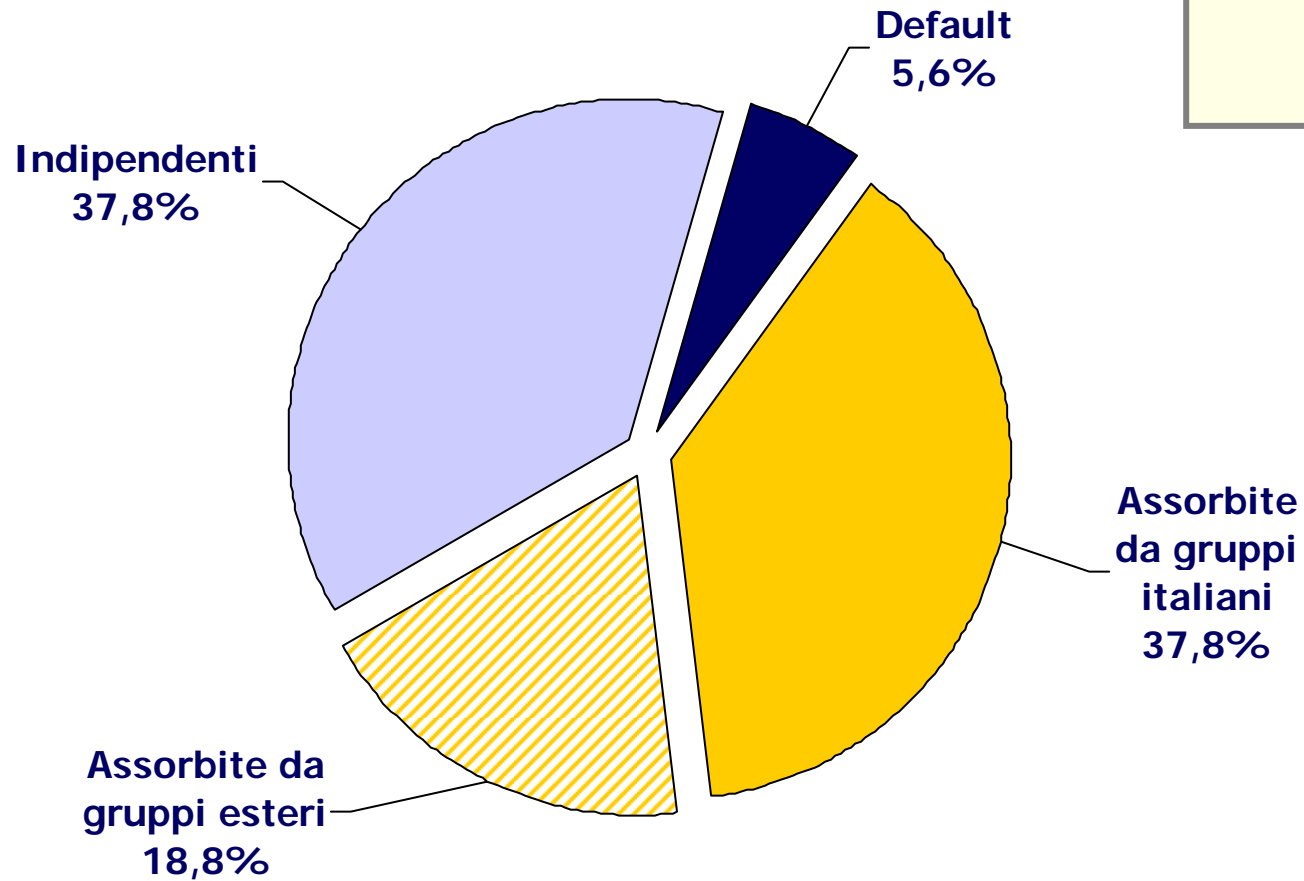
Medie imprese modello di *scoring* R&S-Unioncamere - %

Le medie imprese industriali
italiane



Medie imprese divenute grandi: dove ora?

Le medie imprese industriali
italiane



Tasso medio annuo di
default:
1,4%

Ufficio Studi Mediobanca

Piazzetta M. Bossi, 1 - Milano

internet: www.mbres.it



MEDIOBANCA
Banca di Credito Finanziario S.p.A.