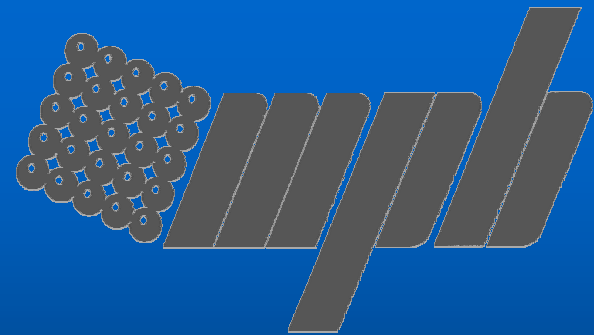


Gruppo

Industrie Polieco-MPB Srl



26 febbraio 2007

Gruppo INDUSTRIE POLIECO-MPB SRL

COS'È OGGI IL GRUPPO INDUSTRIALE POLIECO

Produzione di Compound, Tubi Corrugati e Sistema Ecopal.

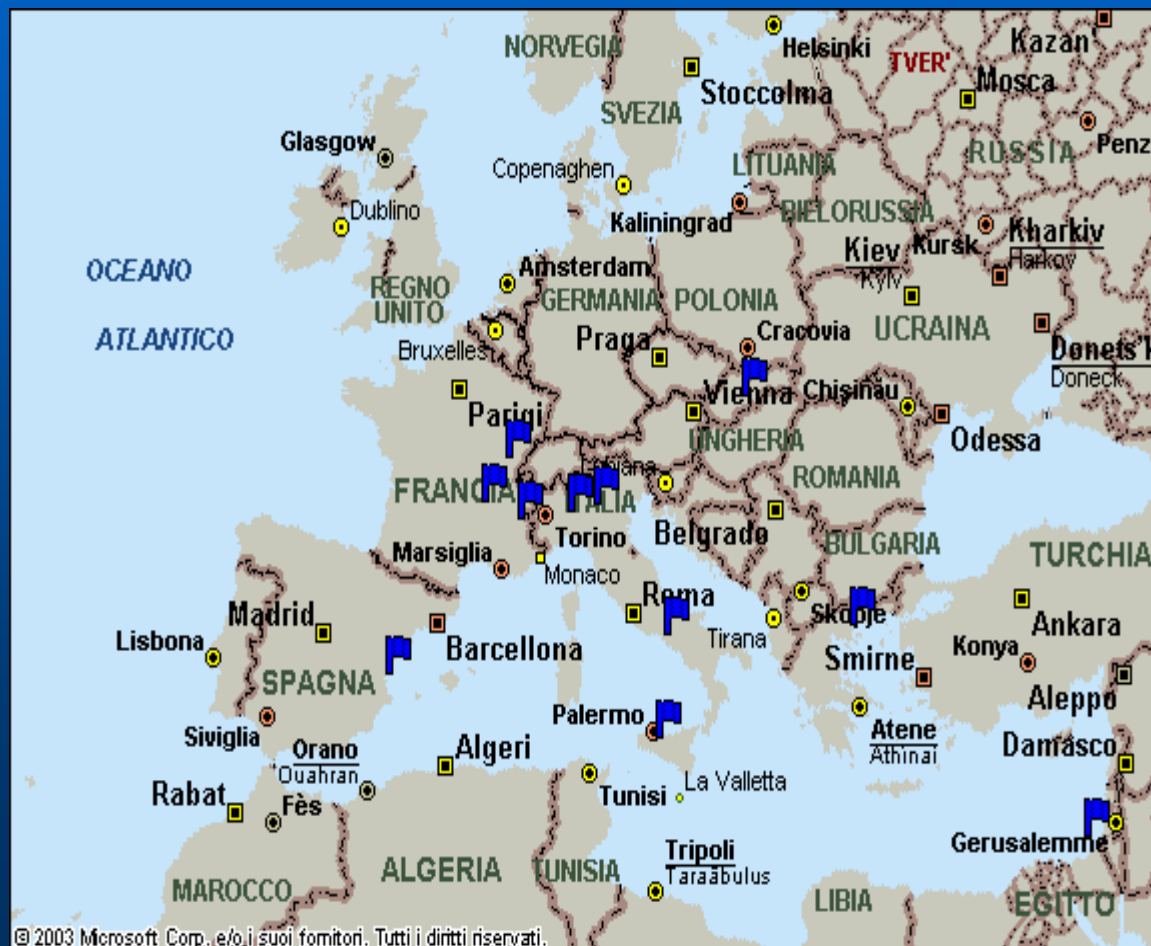
Mercato d'azione internazionale e sedi produttive in tutto il mondo.

Fatturato consolidato del gruppo nel 2006 di 200.000.000 €, con una crescita prevista per il 2007 del 20%.

550 persone impiegate nelle nostre sedi produttive.

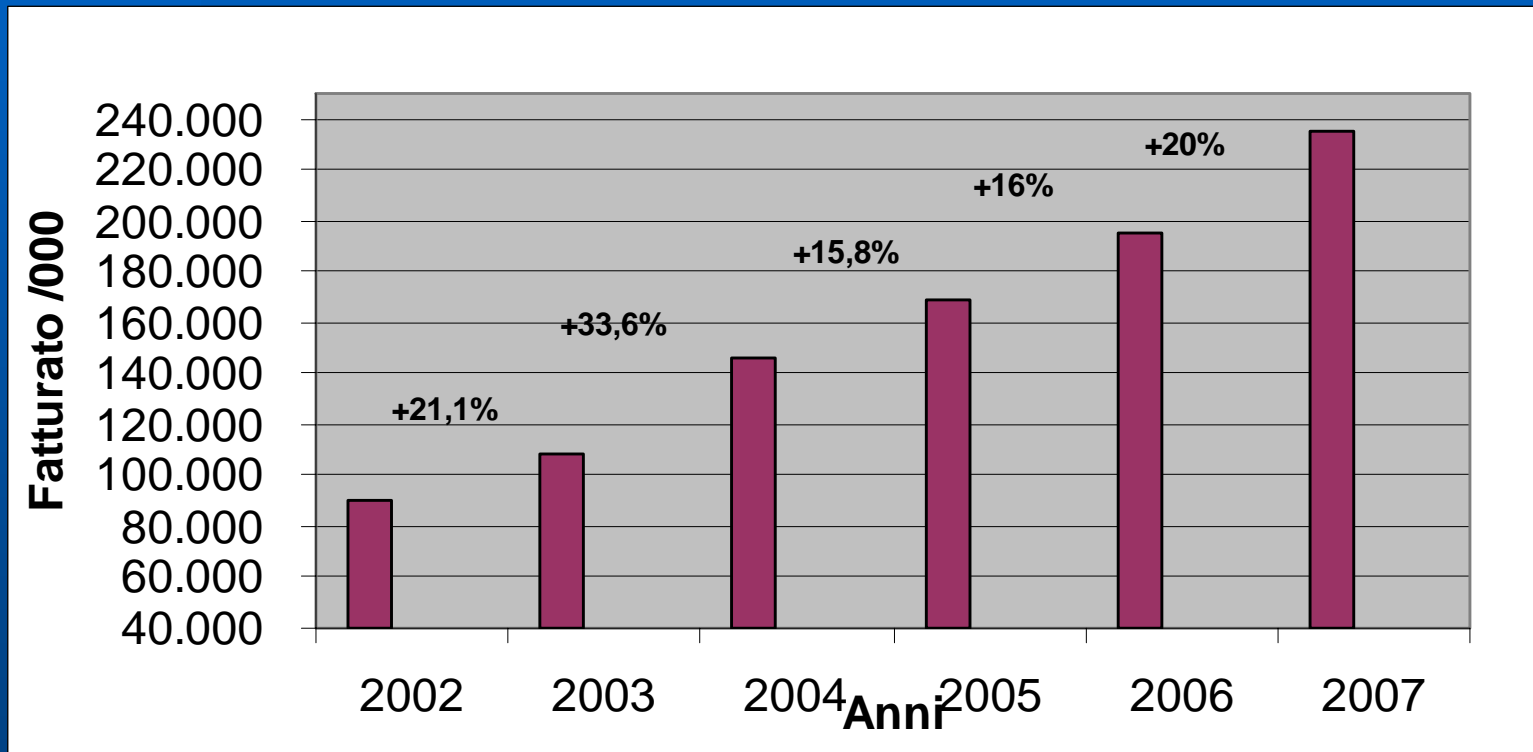
Localizzazione del gruppo

- M.P.B. SRL 1977
- POLIECO SRL 1992
- PALBOX INDUSTRIALE SpA 1994
- M.P.B. France SA 1998
- POLIECO France SA 1999
- POLIECO Espana SA 1999
- Fusione MPB-POLIECO 2000
e nascita INDUSTRIE
POLIECO-MPB srl
- GEOPOLIECO SA 2000
- FILIALE DIV TUBI AV 2001
- FILIALE DIV TUBI PAL 2003
- NOVOPLAST SA 2004
- DOMINA SPA 2004
- POLIECO HELLAS 2006
- M.P.B. DUBAI 2006
- POLIECO SLOVAKIA 2006

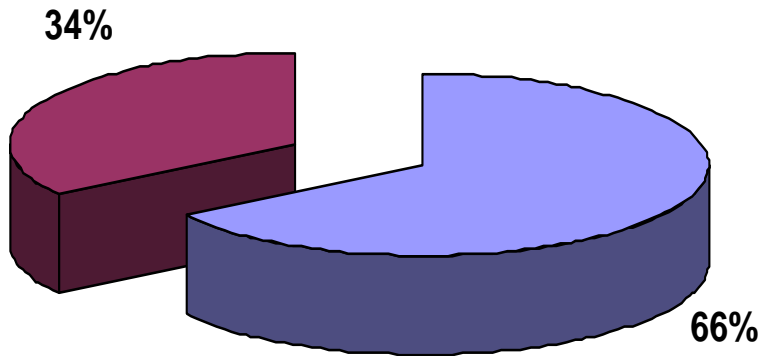


© 2003 Microsoft Corp. e/o i suoi fornitori. Tutti i diritti riservati.

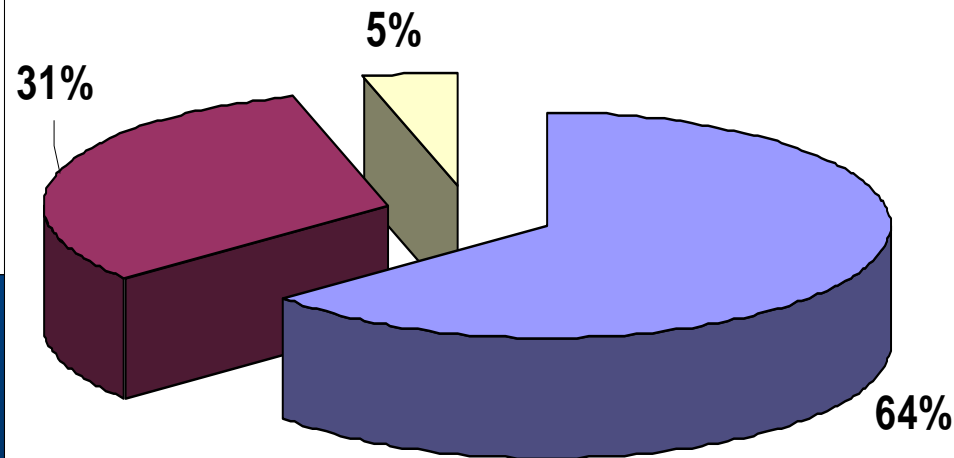
CRESCITA DEL FATTURATO CONSOLIDATO



RIPARTIZIONE DEL FATTURATO CONSOLIDATO



- Fatturato aziende Italiane
- Fatturato aziende estere



- Fatturato tubi
- Fatturato compound
- Altro

Crescita del Gruppo

- **Numero complessivo degli impiegati del gruppo negli ultimi anni:**

- 2000 : >>>> 184
- 2001 : > 272
- 2002 : > 309
- 2003 : > 332
- 2004 : > 500
- 2005 : > 520
- 2006 : > 550



La storia: **COME** siamo arrivati fin qui

COME:

Polieco è cresciuta secondo un modello di concretezza su cui si è costruita passo dopo passo l'azienda.

Da dove siamo partiti

IDEA:

La storia di Polieco nasce da un'IDEA sentita e maturata in quegli anni: creare un'attività che si occupasse del recupero delle materie plastiche, un settore che stava per nascere e in cui volevamo inserirci.

I COLLABORATORI

ABBIAMO RACCOLTO ATTORNO AI NOSTRI PROGETTI

GIOVANI MANAGER CHE
CONDIVIDEVANO E CREDEVANO NEI NOSTRI
OBIETTIVI

Attenzione al **Valore Umano** e alla
Formazione

GESTIONE AMMINISTRATIVA E FINANZIARIA

UN BUON IMPRENDITORE DEVE
CONOSCERE I NUMERI DELLA
PROPRIA AZIENDA.

Non basta solo la cultura tecnologica, è necessario e indispensabile il controllo della gestione che implica la conoscenza pratica e diretta dei numeri della propria azienda.

Metodo: controllo di gestione

INNOVAZIONE TECNOLOGICA + FORMAZIONE

INNOVAZIONE TECNOLOGIA è

RICERCA

AMMODERNAMENTO

FORMAZIONE dei dipendenti quale punto
cardine su cui si fonda l'azienda

INTERNAZIONALIZZAZIONE

I nuovi mercati: costi logistici onerosi e decisione di aprire nuovi insediamenti.

Come entrare: inizialmente PARTNERSHIP con altri soci.

Oggi la nostra scelta è quella di avere collaboratori e punti di riferimento all'estero, ma di **MUOVERCI CON LE NOSTRE FORZE.**

ATTENZIONE ALL'AMBIENTE

La nostra azienda ha dimostrato da sempre una particolare attenzione all'ambiente perché abbiamo sempre condiviso un concetto fondamentale: **IL TERRITORIO E' UNA RISORSA PER TUTTI.**

Polieco è stata la prima azienda italiana, del settore, a conseguire nel 2005 la **CERTIFICAZIONE AMBIENTALE ISO 14000**

IL CONCETTO DI FILIERA

Valorizzazione del territorio e delle risorse
attraverso l'approvvigionamento di lavoro da artigiani e maestranze
locali, cresciuti insieme all'azienda

COMPETITOR

La concorrenza è un'opportunità di
crescita

COME siamo arrivati fin qui

- Intuito e capacità di cogliere il mercato.
- **A**ttenzione al valore umano/Formazione.
- **M**etodologia, controllo di gestione.
- **I**nnovazione: Tecnologia+ ricerca+formazione.
- **I**nternazionalizzazione.
- **E**tica e responsabilità d'impresa.
- **S**viluppo della filiera.

Evoluzione e attività del gruppo

14 febbraio 1977: la fondazione

M.P.B. S.r.l. viene fondata, allo scopo di realizzare un impianto produttivo per la rigenerazione del polietilene; nel corso degli anni, dalla rigenerazione si passerà alla produzione di compound, cioè di un prodotto per applicazioni tecniche, utilizzabile in nicchie di mercato ritenute promettenti.

1992: acquisizione Polieco

Con l'obiettivo di integrazione a valle del processo produttivo, M.P.B. acquisisce Polieco, che, prima in Italia, inizierà la produzione del cavidotto corrugato. M.P.B. consegue inoltre, tra le prime aziende del settore, la certificazione di Qualità Iso 9002, che nel '96 verrà estesa divenendo Iso 9001 .

1994: acquisizione Palbox

Nel '94 Polieco acquisisce la quota di maggioranza (70% oggi 99%), di Palbox Industriale, società attiva dal '74 nel settore tubi in polietilene lisci per acqua e gas.

1999: il tubo ECOPAL in Europa

Il successo del tubo ECOPAL in Europa, porta alla costituzione di Polieco España e Polieco France. Entrambe le società sono costituite con partners locali aventi quota minoritaria del 30% (nel gennaio 2007 Polieco France diventa controllata al 100% dal gruppo). Nello stesso anno viene fondata MPB France con una quota del 50% che viene integralmente rilevata nel 2000.

2000: fusione MPB e Polieco

E' l'anno della fusione tra le due principali società: M.P.B. incorpora Polieco, assumendo la denominazione di Industrie Polieco-M.P.B. Srl.

2002-2004: acquisizione di NOVOPLAST e DOMINA

Nel 2004 entrano a far parte del gruppo due nuove società Novoplast SA, localizzata in Francia e operante nel settore dei tubi corrugati, e Domina SPA società Italiana attiva nel settore della moda.

2005-2007: Consolidamento e nuove internazionalizzazioni

Nel corso del triennio 2005/2007 si trae e si trarrà beneficio dalla politica degli investimenti attuata negli anni precedenti, consolidando un positivo risultato di gruppo.

L'anno 2006 è caratterizzato da ulteriori progetti di internazionalizzazione: Polieco Slovakia e Polieco Hellas per il settore dei tubi e MPB MIDDLE EAST a Dubai, per il settore del Compound. Tali iniziative si porteranno a termine tra il 2007 e il 2008.

LE AREE D'AFFARI

IL COMPOUND

I CAVIDOTTI CORRUGATI

IL SISTEMA ECOPAL

COMPOUND



Stabilimento di Cazzago SM veduta Est

Indietro

Avanti

Il compound di polietilene è utilizzato per il rivestimento di fibre ottiche, cavi elettrici, tubi in acciaio atti al trasporto del petrolio/gas/acqua, e, per la realizzazione di guaine o lastre di grandi dimensioni. Un fattore critico di successo è rappresentato dal buon rapporto qualità-prezzo e dall'elevato livello di servizio.

Le esigenze del mercato hanno nel tempo portato MPB al completamento della gamma dei prodotti nel settore più importante (il rivestimento del tubo in acciaio), grazie alla produzione di adesivi per tale applicazione.

TUBI CORRUGATI



Stabilimento di Cazzago SM veduta Sud

Indietro

Avanti

Il cavidotto corrugato è una tubazione utilizzata prevalentemente nel campo dell'edilizia per la protezione dei cavi elettrici, telefonici e per il drenaggio dei terreni. Il prodotto si è rivelato talmente innovativo da **soppiantare i prodotti preesistenti: la facilità di posa ha rappresentato il fattore critico di successo principale.**

Si hanno rilevanti problematiche legate al trasporto del prodotto: si tratta infatti di un manufatto leggero ma ingombrante che, essendo richiesto in tutta Europa, ha portato l'azienda a dislocare la capacità produttiva nel meridione d'Italia e in altre nazioni europee (Francia e Spagna) e prossimamente nel Sud / Est Europa (Grecia e Slovacchia).

SISTEMA ECOPAL



Stabilimento di Cazzago SM veduta Nord

Indietro

Avanti

Il prodotto della linea Ecopal è un tubo coestruso a doppia parete, realizzato in polietilene che viene utilizzato per la raccolta delle acque bianche e nere, cioè per tutti i tipi di sistemi fognari. I fattori di competitività sono rappresentati dalla presenza di un sistema completo che fa fronte alle diverse esigenze di posa, e dall'estrema maneggevolezza dei prodotti.

STRATEGIA: CONTINUA EVOLUZIONE E INNOVAZIONE

INNOVAZIONE DI PRODOTTO: creazione della
funzione R&S interna all'azienda

INNOVAZIONE MANAGERIALE: crescita
professionale, cultura aziendale, età media del management 35-
40 anni

INNOVAZIONE STRATEGICA: alleanze e
partnership per lo sviluppo di nuovi mercati e prodotti