

DATI CUMULATIVI DELLE PRINCIPALI BANCHE INTERNAZIONALI

2011

grafici

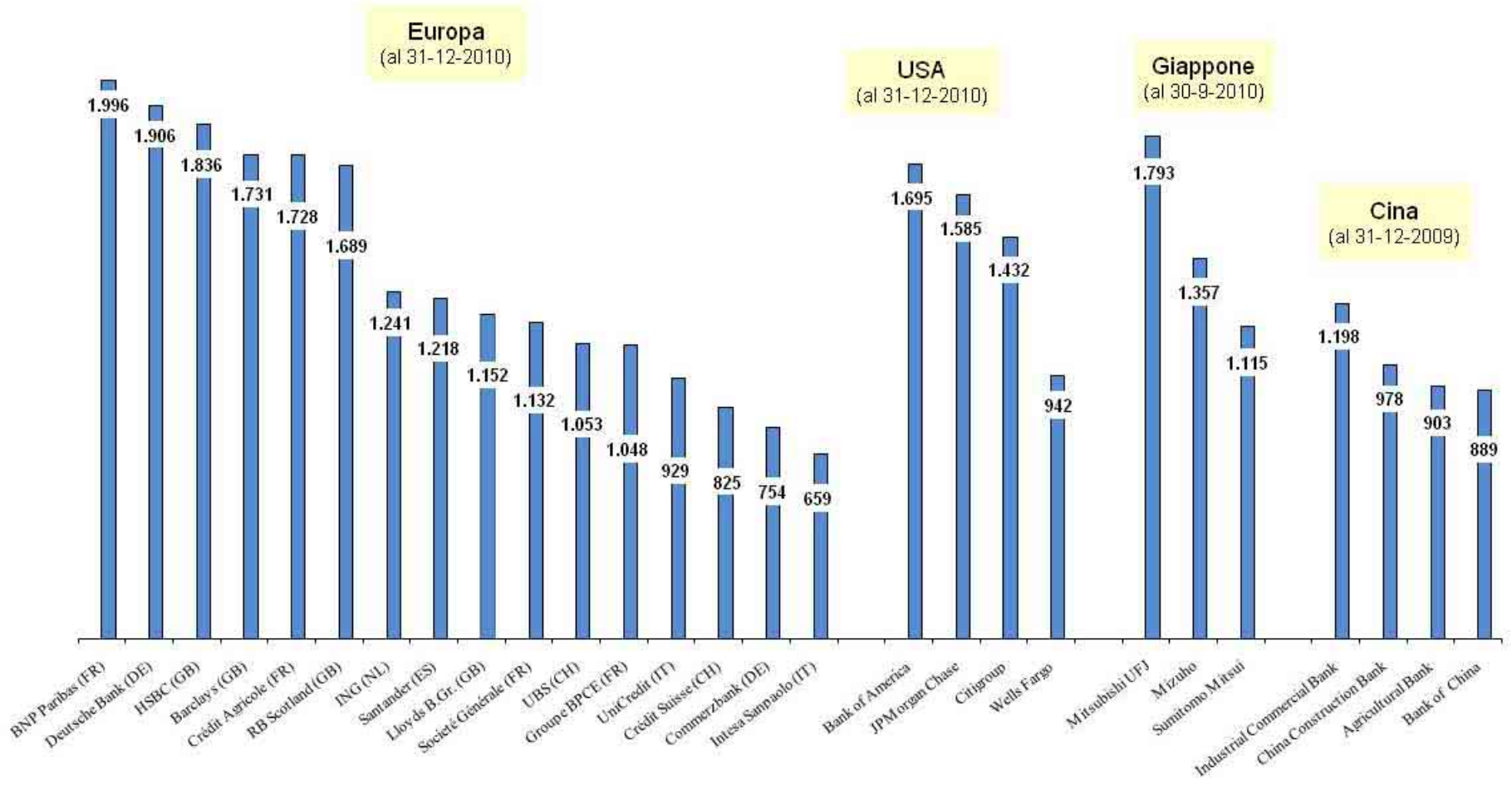
a cura di "R&S"

Il metodo dell'indagine

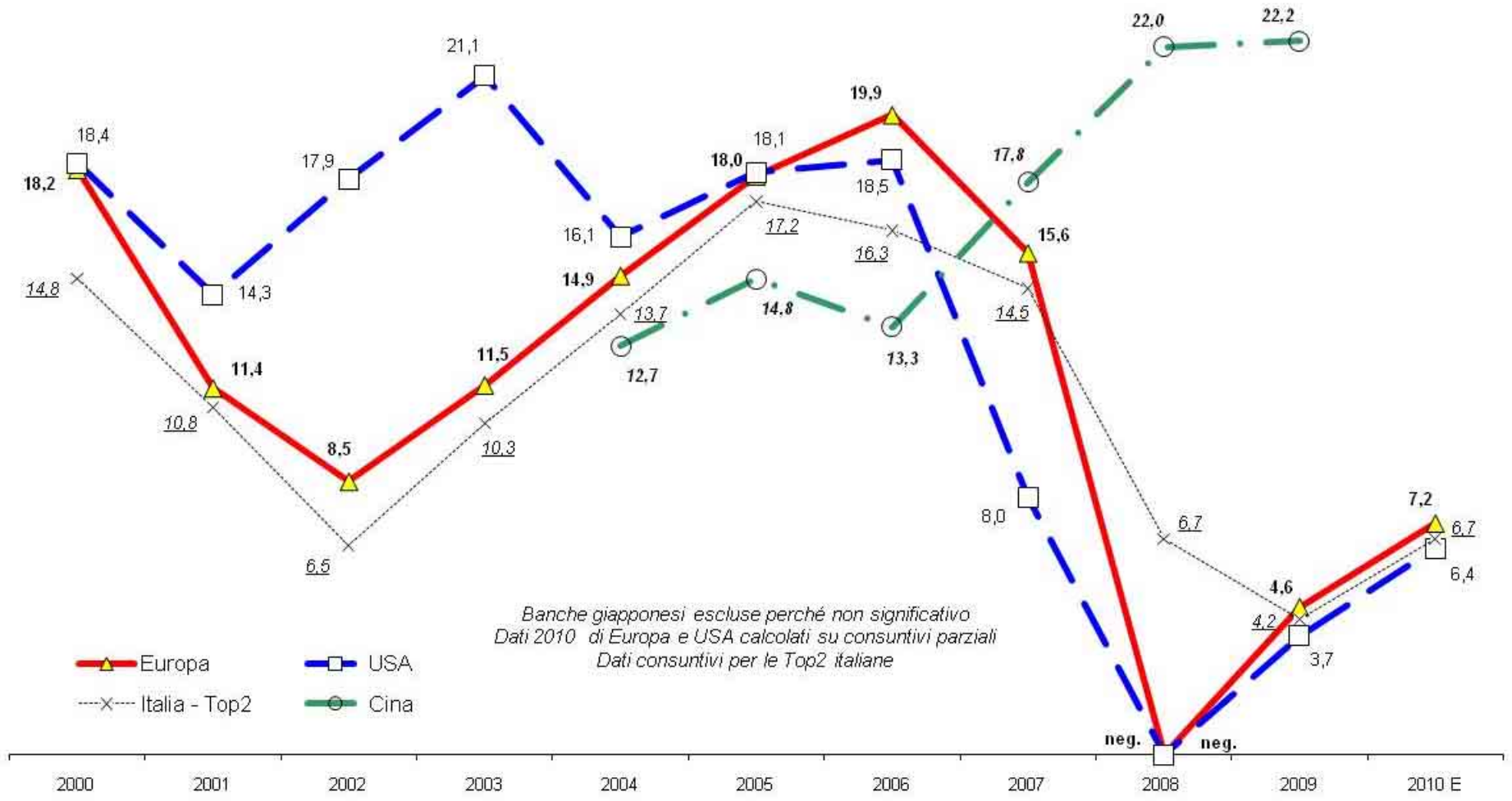
- ➔ **Obiettivo:** un'indagine sui conti aggregati delle banche più grandi del mondo; aggiornata al 2010 con i dati preliminari dell'intero esercizio per Europa ed USA
- ➔ **Aree:** la triade, Europa, USA e Giappone (con dati dal 2000)
la Cina (con dati dal 2004)
- ➔ **Costruzione delle statistiche:** i bilanci delle singole banche vengono tutti normalizzati da R&S e quindi aggregati
- ➔ **Database pubblicati:** serie su conti economici, stati patrimoniali, dipendenti, indicatori finanziari. Dettagli per area geografica ed istituto su svalutazioni di crediti, consistenza crediti dubbi, indicatori di redditività e *free capital*, indice di *leverage*, coefficienti di solvibilità. Dettagli per area geografica su contratti derivati, aumenti di capitale, acquisto di azioni proprie e dividendi

1 - Le maggiori banche in ogni area per totale attivo (miliardi di euro)

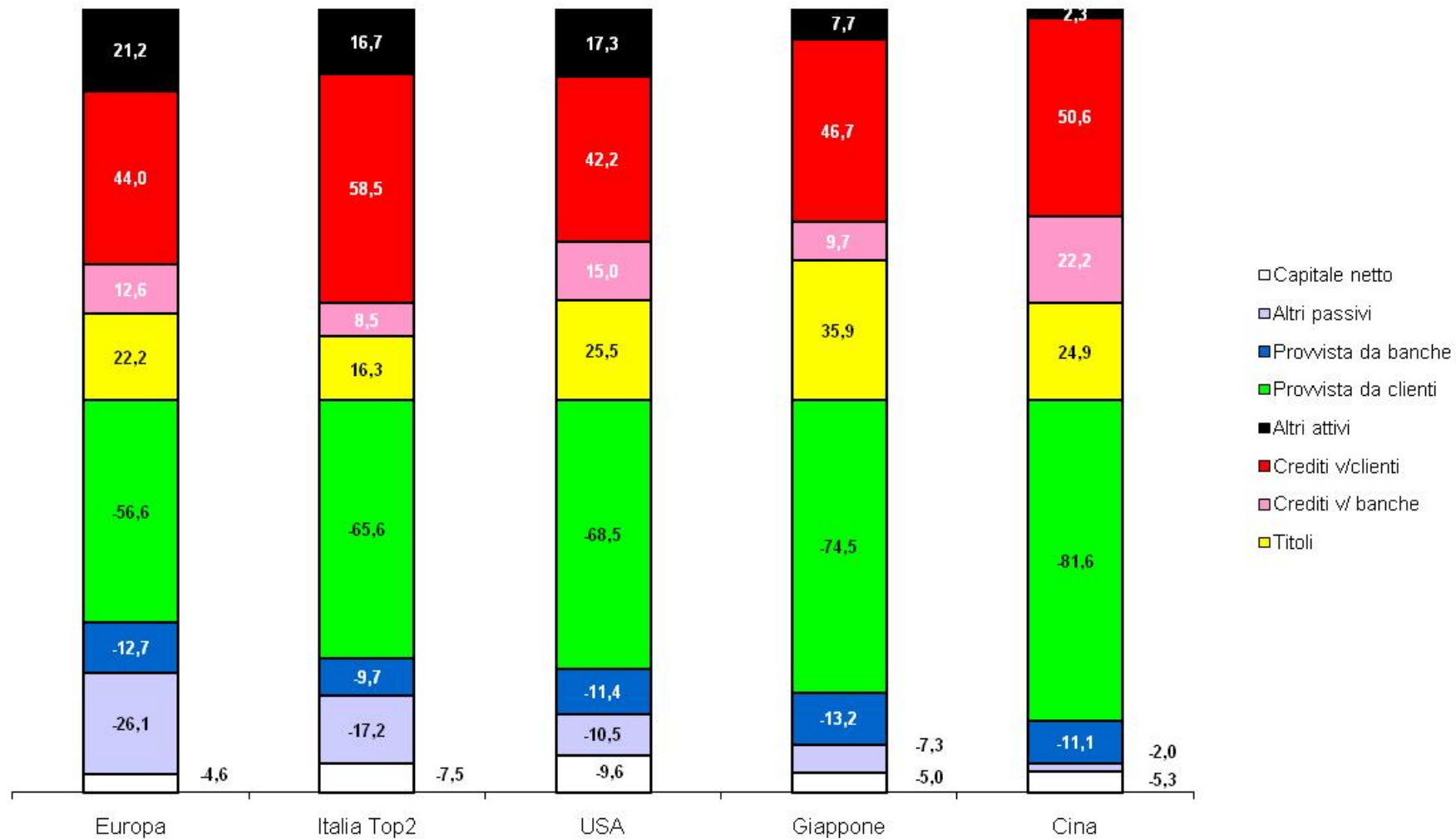
Europa
novembre 2010: Deutsche Bank acquisisce Deutsche Postbank



2 - Maggiori banche internazionali: roe % (fonte R&S)



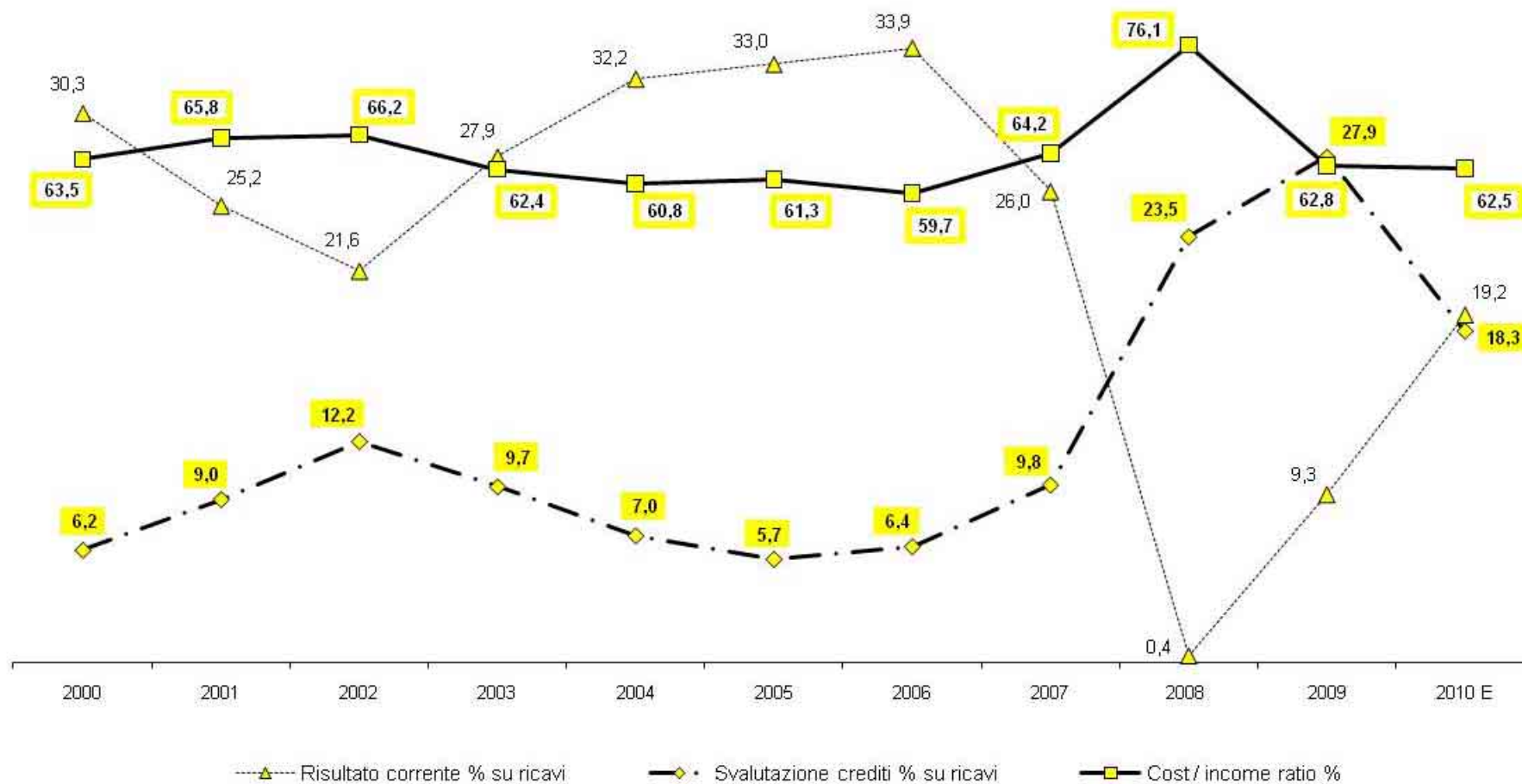
3 - Maggiori banche internazionali: struttura dello stato patrimoniale 2009
 (impieghi % positive; risorse % negative)



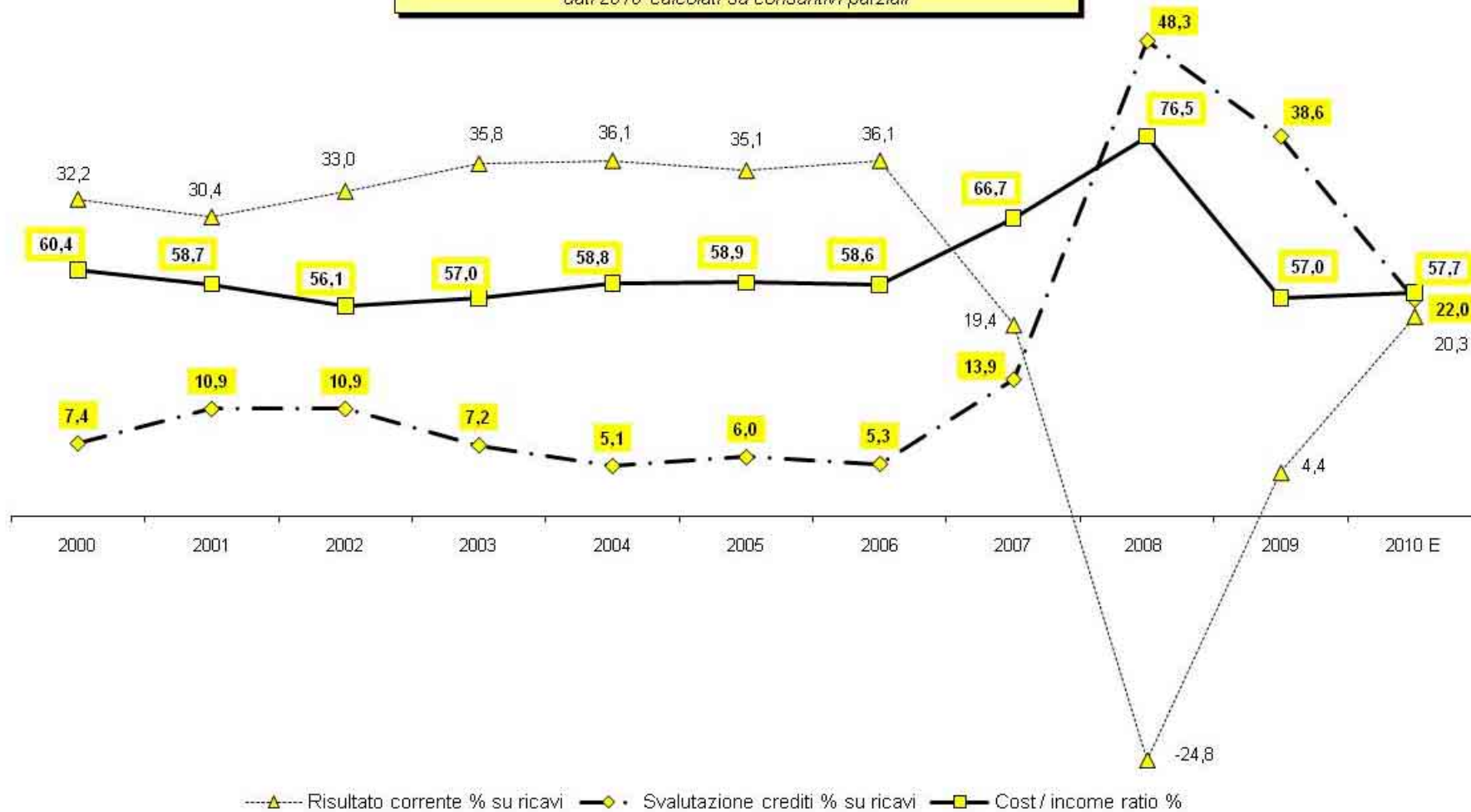
4 - Maggiori banche europee: indici di conto economico (fonte R&S)

dati 2010 calcolati su consuntivi parziali

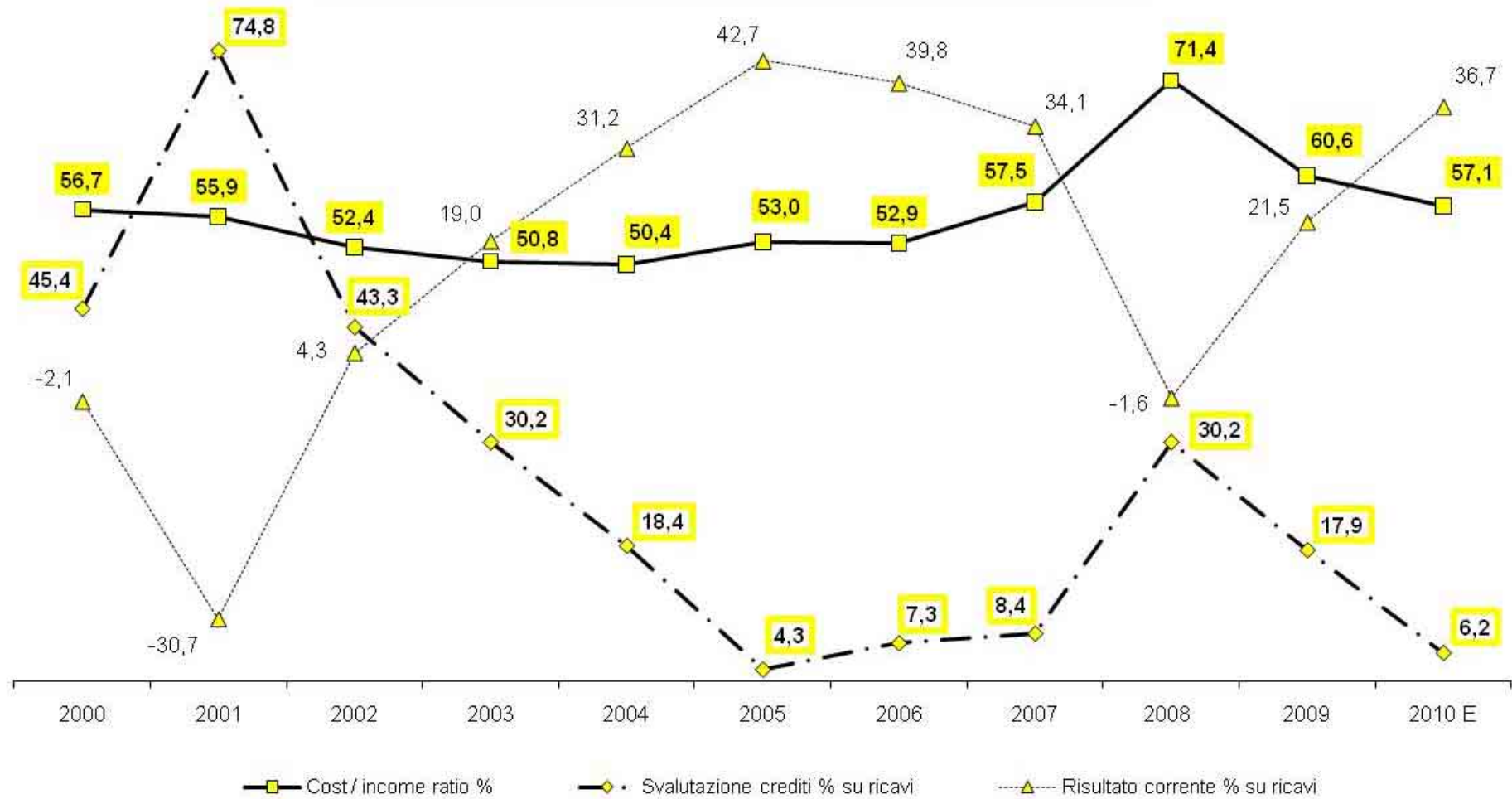
N.B.: dal 2005 applicati i principi IAS



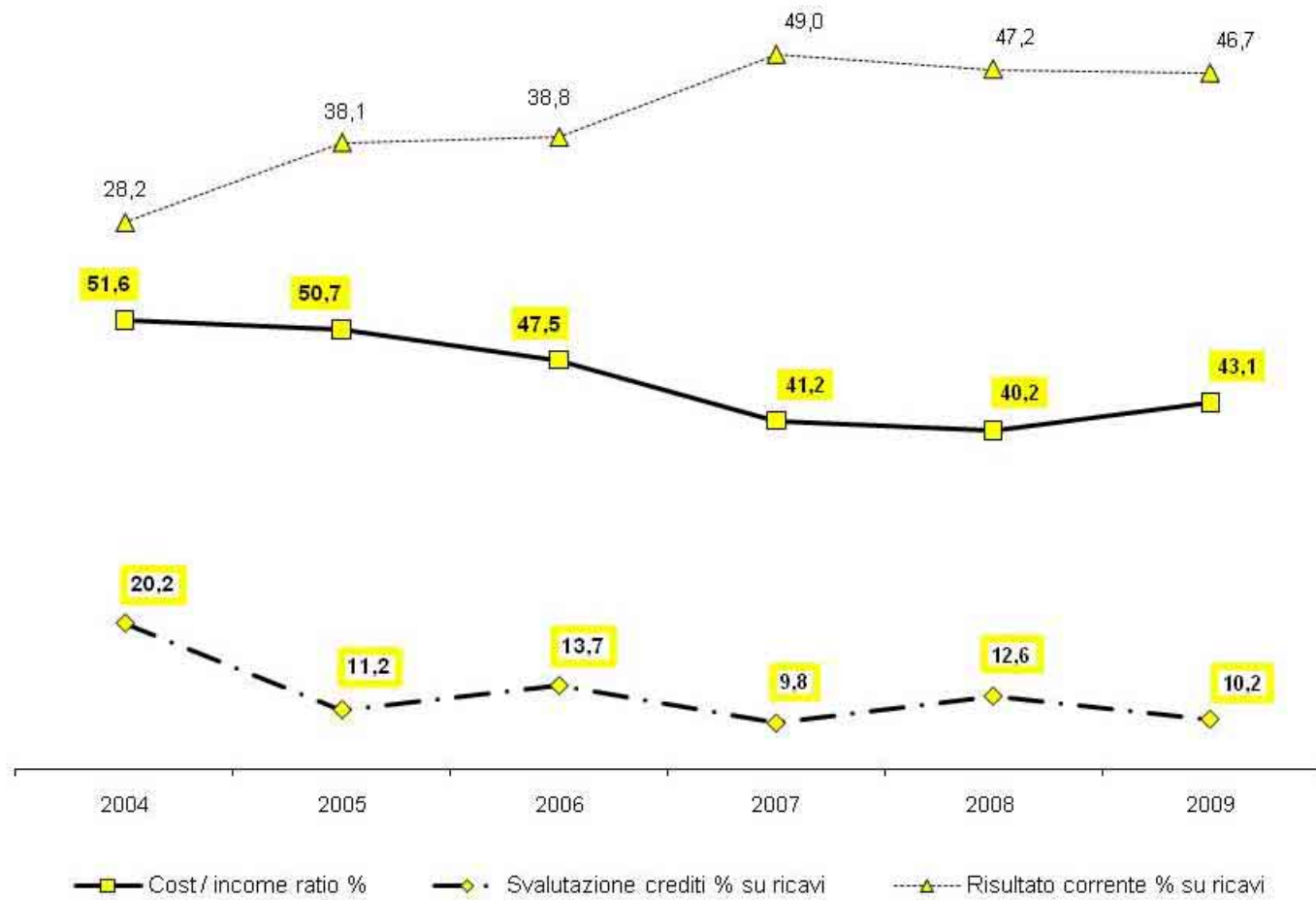
5 - Maggiori banche USA: indici di conto economico (fonte R&S)
dati 2010 calcolati su consuntivi parziali



6 - Maggiori banche giapponesi: indici di conto economico (fonte R&S)
dati 2010 estrapolati dal primo semestre

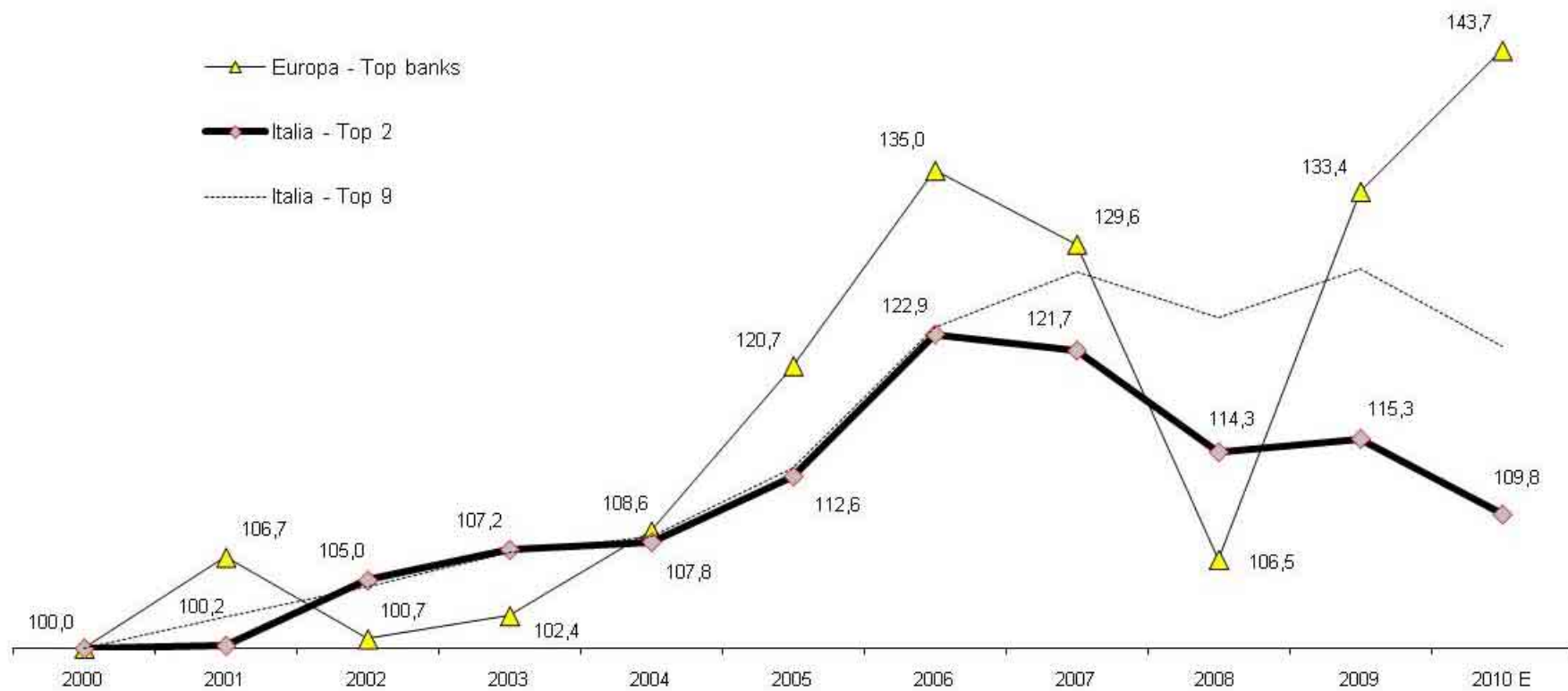


7 - Maggiori banche cinesi: indici di conto economico (fonte R&S)

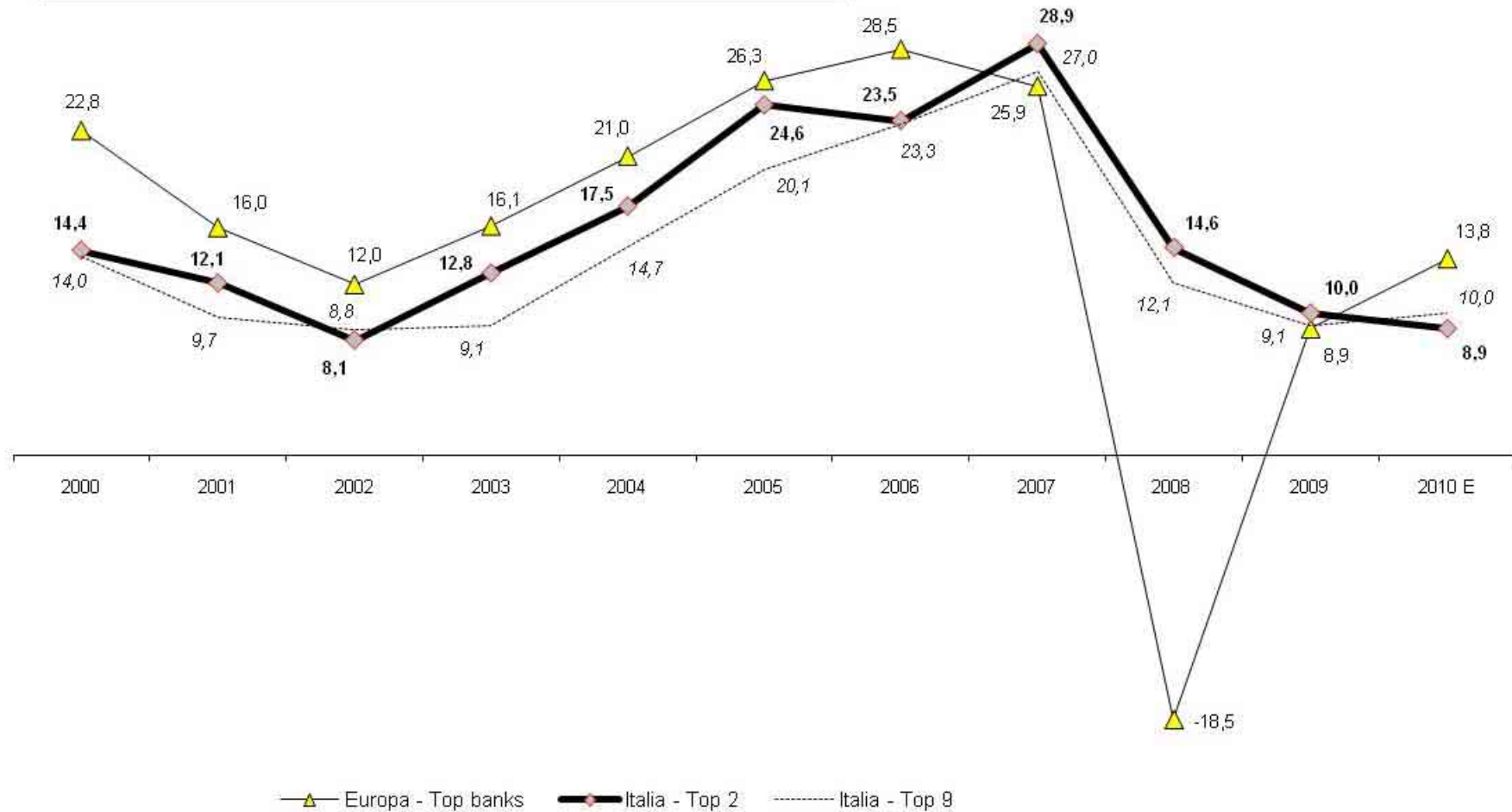


8 - Maggiori banche europee e italiane: indice dei ricavi operativi 2000 = 100
 dati 2010 calcolati su consuntivi parziali per Europa - Top banks
 dati consuntivi 2010 per Italia - Top2 e Top 9 (fonte R&S)

Nel 2007 UniCredit incorpora Capitalia

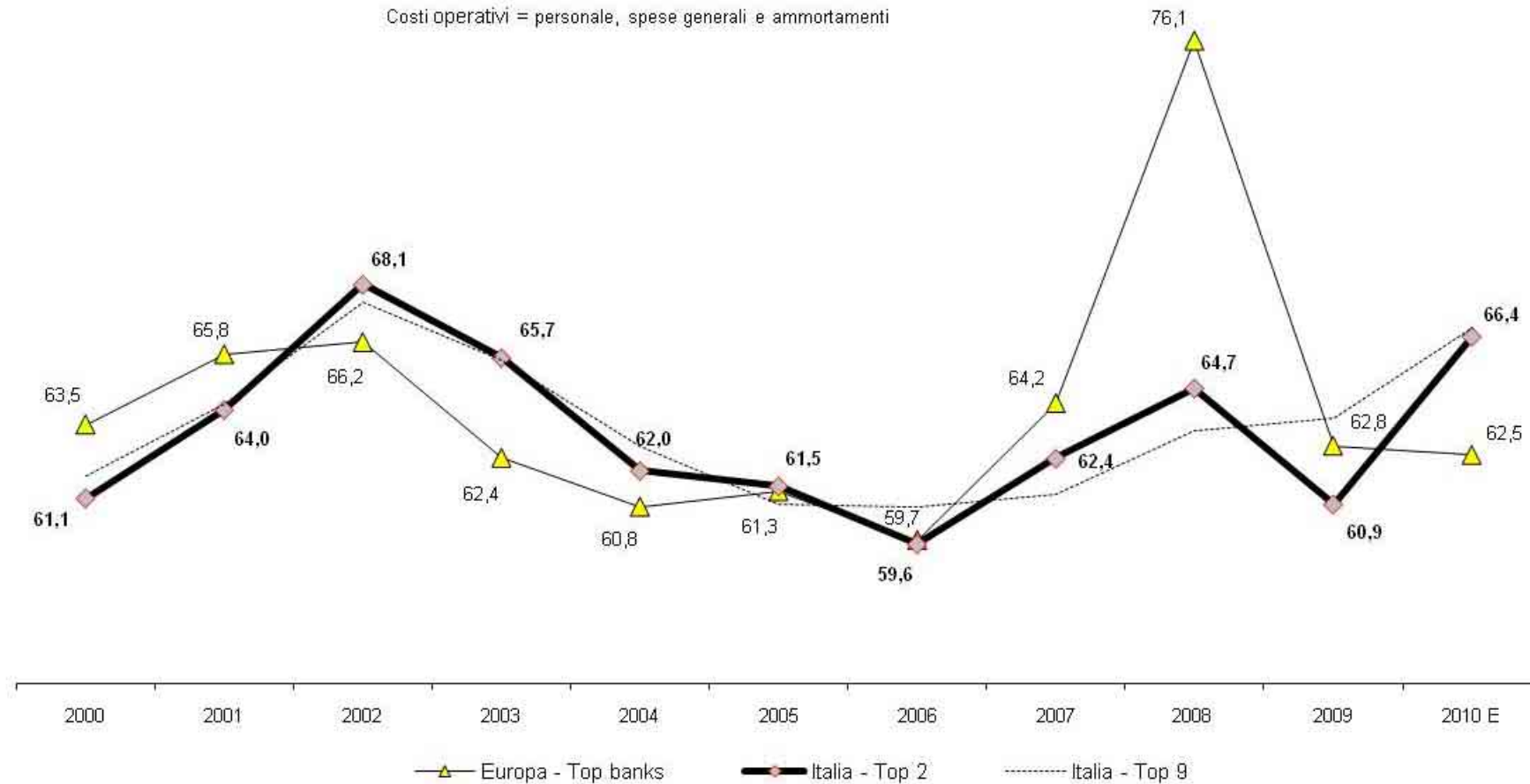


9 - Maggiori banche europee e italiane: gli utili netti in % dei ricavi
 dati 2010 calcolati su consuntivi parziali per Europa - Top banks
 dati consuntivi 2010 per Italia - Top 2 e Top 9 (fonte R&S)

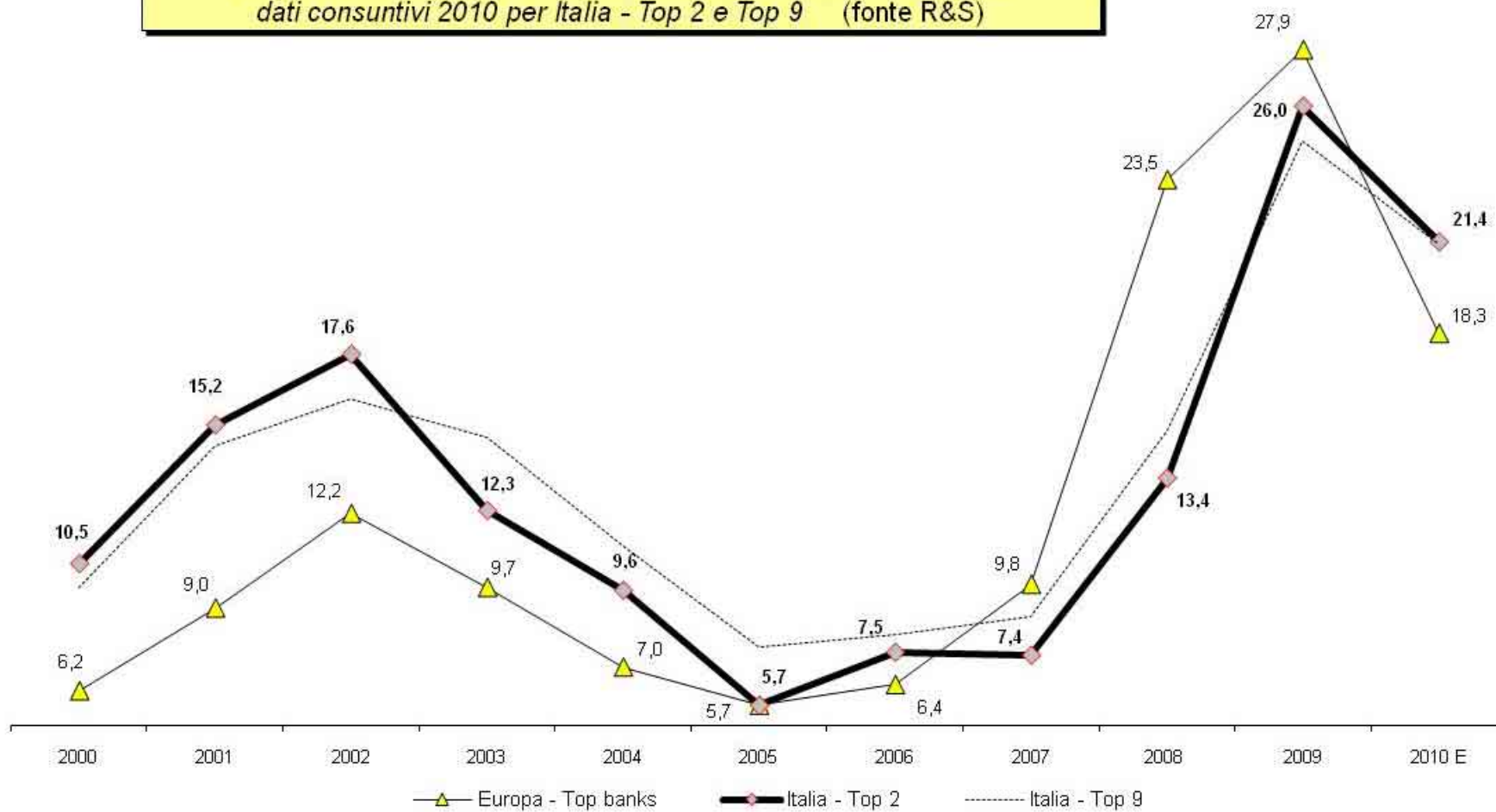


10 - Maggiori banche europee e italiane: costi operativi in % dei ricavi
dati 2010 calcolati su consuntivi parziali per Europa - Top banks
dati consuntivi 2010 per Italia - Top 2 e Top 9 (fonte R&S)

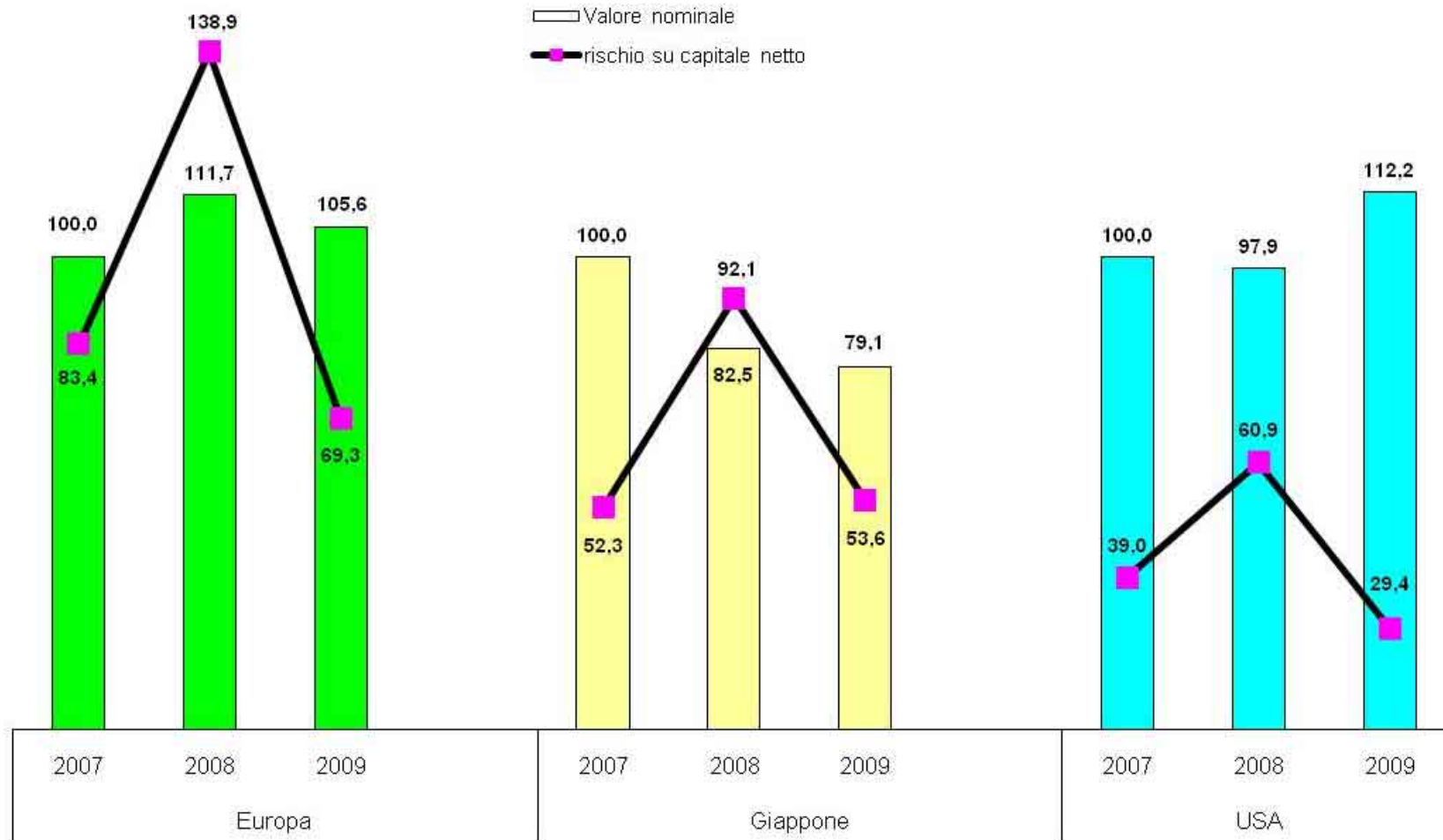
Costi operativi = personale, spese generali e ammortamenti



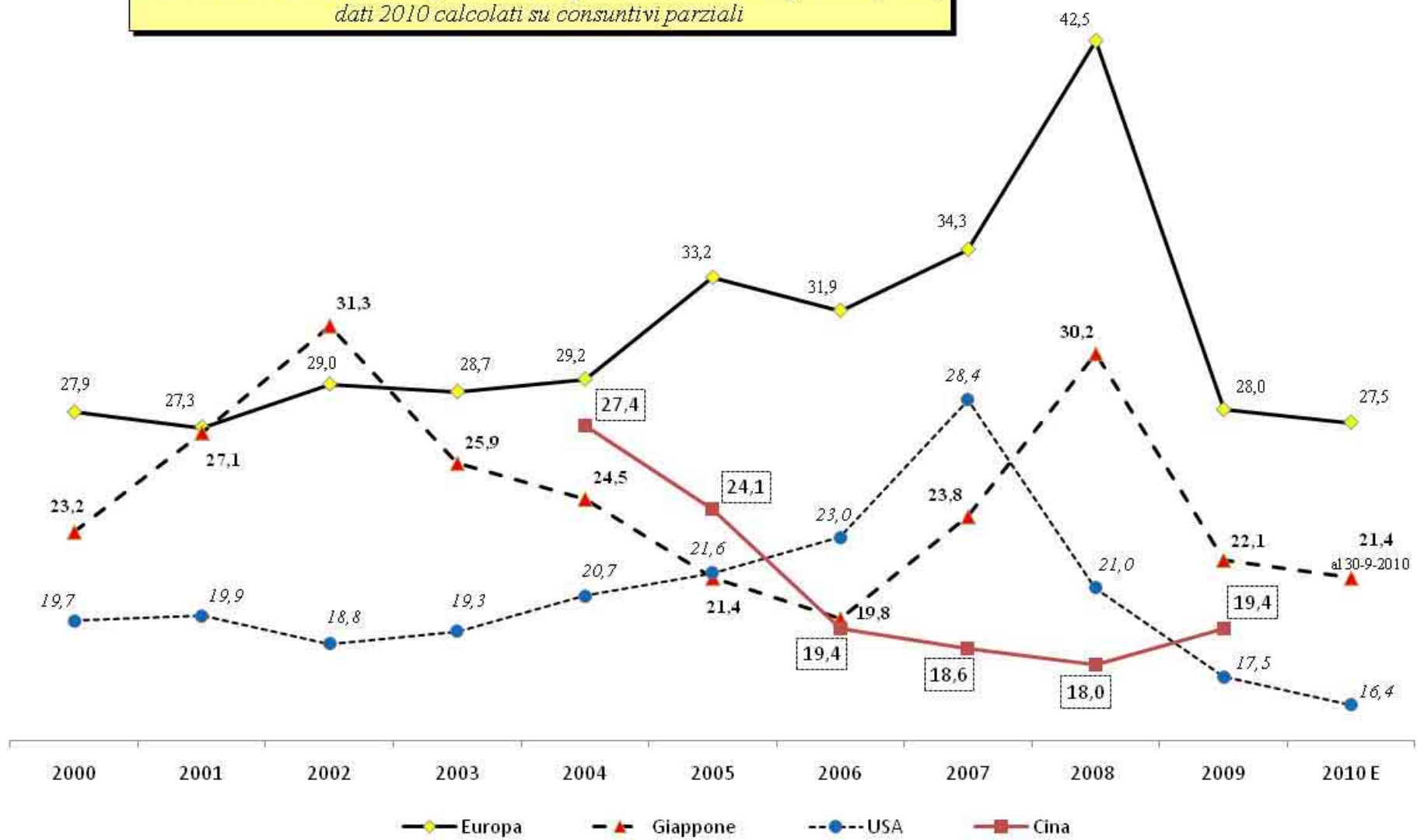
11 - Maggiori banche europee e italiane: perdite su crediti in % dei ricavi
dati 2010 calcolati su consuntivi parziali per Europa - Top banks
dati consuntivi 2010 per Italia - Top 2 e Top 9 (fonte R&S)



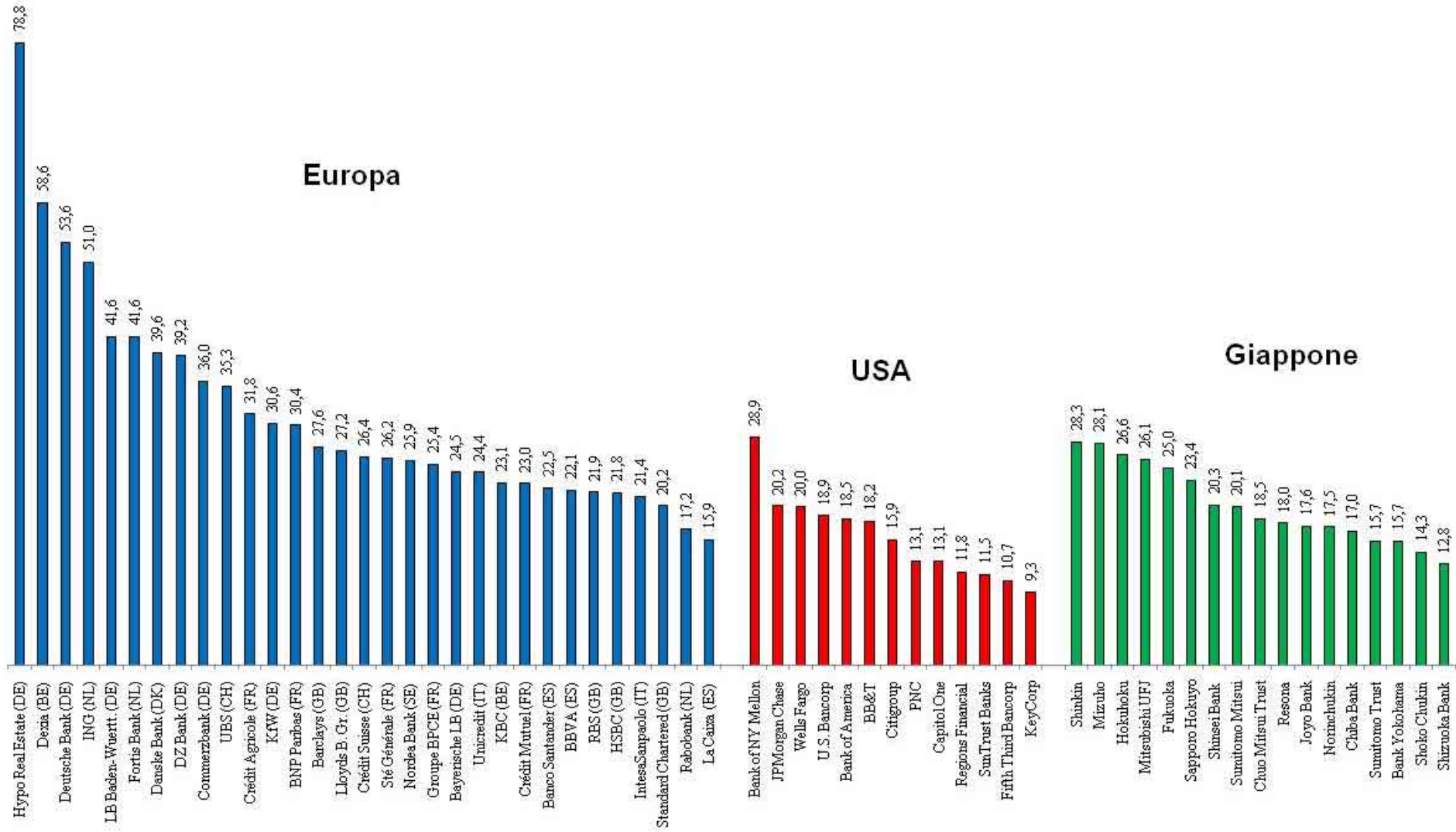
12 - Contratti derivati
Indice del valore nominale 2007 = 100 - Rischio di credito in % del capitale netto



13 - Totale attivo tangibile / Capitale netto tangibile (n. volte)
dati 2010 calcolati su consuntivi parziali



14 - Totale attivo tangibile / Capitale netto tangibile esercizio 2009 - n. volte



15 - Indicatori di solidità e di redditività nel 2009

	Free capital	Patrimonio	ROE	Crediti dubbi netti a fine 2009			Svalutazioni e perdite su crediti a conto economico			
	% su provvista da clientela	Coeff. di solvibilità		% di copertura dal fondo	% su crediti v/ clienti	% su capitale netto	% su ricavi	% su crediti v/ clientela	% su cap netto	% su stock crediti dubbi
Banche europee	2,3	15,0 *	4,6	54,0	2,2	21,3	27,9	1,3	12,6	59,2
migliore	5,1	21,9 *	24,8	84,8	0,4	1,9	1,6	0,2	1,0	oltre il 100%
peggiore	-1,8	11,5 *	neg.	35,7	5,7	140,6	oltre il 100%	2,6	45,4	14,5
Banche USA	4,6	15,4 *	3,7	84,7	1,0	4,4	38,6	4,7	20,6	oltre il 100%
migliore	8,6	16,6 *	12,3	oltre il 100%	-	-	4,0	1,4	1,8	oltre il 100%
peggiore	1,1	13,3 *	neg.	45,2	3,3	16,8	80,3	7,0	30,7	oltre il 100%
Banche giapponesi	4,0	13,9 *	5,9	63,7	0,9	8,2	17,9	0,6	5,3	64,6
migliore	8,0	21,7 *	16,4	oltre il 100%	-	-	-	-	-	oltre il 100%
peggiore	1,4	8,9 *	neg.	32,0	4,4	38,6	oltre il 100%	1,8	16,0	-
Banche cinesi	5,5	11,0	22,2	oltre il 100%	-	-	10,2	0,5	4,8	oltre il 100%
migliore	7,5	12,4	28,7	oltre il 100%	-	-	1,8	0,1	0,9	oltre il 100%
peggiore	2,7	10,1	15,9	oltre il 100%	-	-	19,9	1,1	12,9	oltre il 100%
I migliori per roe in ogni area										
Barclays (Europa - GB)	4,8	16,9 *	24,8	48,1	2,2	19,8	25,1	1,4	12,7	64,1
Wells Fargo & Co. (USA)	2,2	15,0 *	12,3	78,2	0,8	6,0	26,1	2,7	18,9	oltre il 100%
Sapporo Hokuyo (JP)	1,8	11,0 *	16,4	57,1	1,6	25,8	11,1	0,3	4,2	16,3
Industrial Bank (CN)	5,9	10,8	28,7	oltre il 100%	-	-	1,8	0,1	0,9	oltre il 100%
I più grandi in ogni area										
BNP Paribas (FR)	3,2	14,5 *	9,2	84,8	0,7	6,1	20,7	1,2	10,4	oltre il 100%
Bank of America (USA)	2,9	15,8 *	2,8	64,3	2,3	8,9	48,4	5,9	23,0	oltre il 100%
Mitsubishi UFJ (JP)	2,4	15,2 *	10,7	65,5	0,8	7,6	17,0	0,7	7,1	93,4
Industrial Commercial Bank (CN)	5,8	12,4	23,6	oltre il 100%	-	-	7,2	0,4	3,2	oltre il 100%
Le banche italiane nel 2010 (elencate per dimensione)										
UniCredit	neg. #	12,7 #	2,1 #	49,0 #	6,2 #	50,7 #	25,9 #	1,2 #	10,1 #	20,0 #
Intesa Sanpaolo	neg. #	13,2 #	5,3 #	49,7 #	4,9 #	34,3 #	17,0 #	0,7 #	5,2 #	15,1 #
Italia - Top 9	neg. #	11,6 #	3,8 #	45,9 #	5,9 #	47,5 #	21,3 #	0,9 #	7,4 #	15,7 #

* Al 31 dicembre 2010 per le banche europee ed USA; al 30 settembre 2010 per le banche giapponesi.

Al 31-12-2010.

Free capital = Capitale netto - attività immobilizzate - crediti dubbi ; Coefficiente di solvibilità: patrimonio tier 1 + tier 2 / attivo a rischio ex accordi Basilea II (min. 8%).

Crediti dubbi = sofferenze + incagli + crediti ristrutturati + scaduti